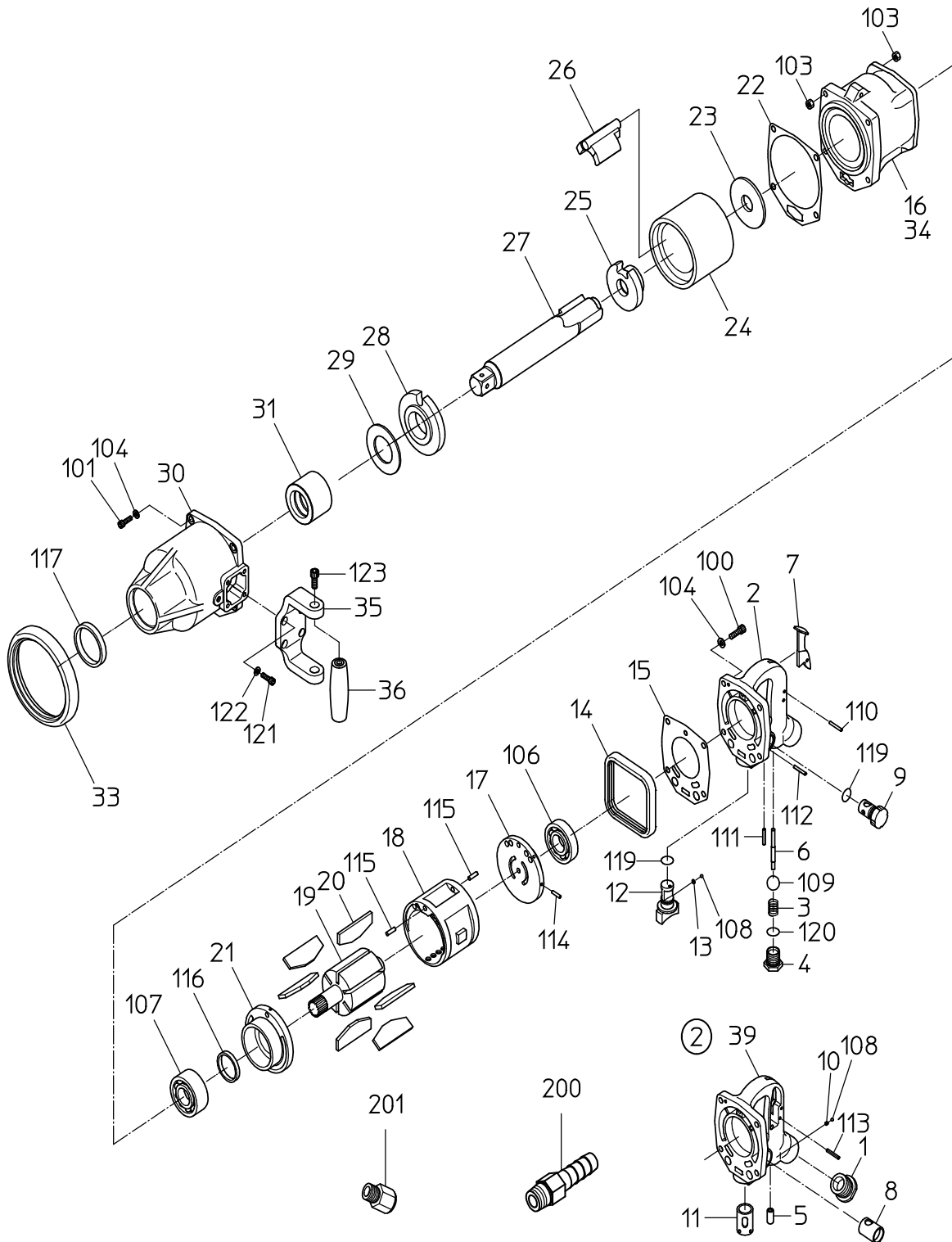


PARTS LIST

NW-5000A(7P)

525583



MODEL : **NW-5000A (7P)**

525583

符号	品番	品名	個数	備考	定価
2	15219220	ハンド ^ル WB	1		19,640
3	15207150	スロットルスフ ^リ ンク ^ク	1		300
4	15219819	スロットルフ ^ラ グ ^ク	1		6,350
6	15207220	スロットルピ ^ン	1		690
7	15207270	レハ ^ー	1		1,190
9	15207170	アシ ^ャ ストハ ^ル フ ^ク	1		2,380
12	15207250	リハ ^ー スハ ^ル フ ^ク	1		3,180
13	15202120	スフ ^リ ンク ^ク	1		210
14	15210580	ケースキャフ ^フ	1		2,190
15	15210500	トップ ^シ ール	1		900
16	15210570	ロータ ^{ケース}	1		16,260
17	15210530	トップ ^フ レート	1		10,920
18	15210520	シリンダ ^ク	1		19,640
19	15210560	ロータ ^ク	1		23,000
20	15210540	ヘ ^ー ン	6		2,190
21	15210550	ホ ^ッ ッタムフ ^レ ート	1		11,710
22	15210510	ホ ^ッ ッタムシール	1		1,260
23	15210420	スヘ ^ー サ	1		5,560
24	15210480	ハンマフ ^レ ーム	1		29,750
25	15210440	ト ^ラ イハ ^ク	1		10,920
26	15210470	ハンマ	1		12,690
27	15219822	アンピ ^ル	1		22,470
28	15210590	サイト ^フ レート	1		9,520
29	15210430	スラストワッシャ	1		2,380
30	単品販売不可	ハンマケース	1	*ハンマケースWBにて販売	
31	単品販売不可	ケースフ ^ッ ッシュ	1	*ハンマケースWBにて販売	
33	15210490	ケースキャフ ^フ	1		2,780
34	販売不可	ネームフ ^レ ート	1		
35	15207390	ホルダ ^ク	1		4,610
36	15207200	グ ^リ フ ^フ	1		2,590
100	74008025	キャフ ^フ スクリュ	4		210
101	74008030	キャフ ^フ スクリュ	4		260
103	28100128	ヘリサート	8		210
104	76420108	スフ ^リ ンク ^ク ワッシャ	8		210
106	28201042	ホ ^ー ルヘ ^ア リング ^ク	1		760
107	28201140	ホ ^ー ルヘ ^ア リング ^ク	1		940
108	28205026	スチールホ ^ー ル	1		210
109	28205054	ラハ ^ー ホ ^ー ル	1		440
110	28207112	ローラ ^ピ ン	1		210

日本ニューマチック工業株式会社
NIPPON PNEUMATIC MFG. CO., LTD.

MODEL : **NW-5000A (7P)**

525583

符号	品番	品名	個数	備考	定価
111	28208070	スフ° リンク° ピン	2		210
112	28208072	スフ° リンク° ピン	1		210
114	28208098	スフ° リンク° ピン	1		210
115	25305060	スフ° リンク° ピン	2		210
116	28302012	オイルシール	1		450
117	28302019	オイルシール	1		610
119	61200160	Oリング°	2		210
120	61200180	Oリング°	1		210
121	74006016	キャップ° スクリュ	4		210
122	76420106	スフ° リンク° ワッシャ	4		210
123	74008020	キャップ° スクリュ	2		210
200	24901041	ホースニツフ° ル	1		370
201	24901025	ニツフ° ルステット°	1		520
		CP リスト			
	15219820	ハント° ルCP			34, 710
		2, 3, 4, 6, 7, 9, 12, 13, 108, 109, 110, 111, 112, 119, 120			
	15219282	トップ° フ° レートWBR			14, 470
		17, 106, 114			
	15219833	ハンマケースWB			31, 730
		30, 31, 117			
	15219284	ホ° ッタムフ° レートWBR			16, 310
		21, 107, 116			
	15219357	ホルタ° CP			8, 330
		35, 36, 123			