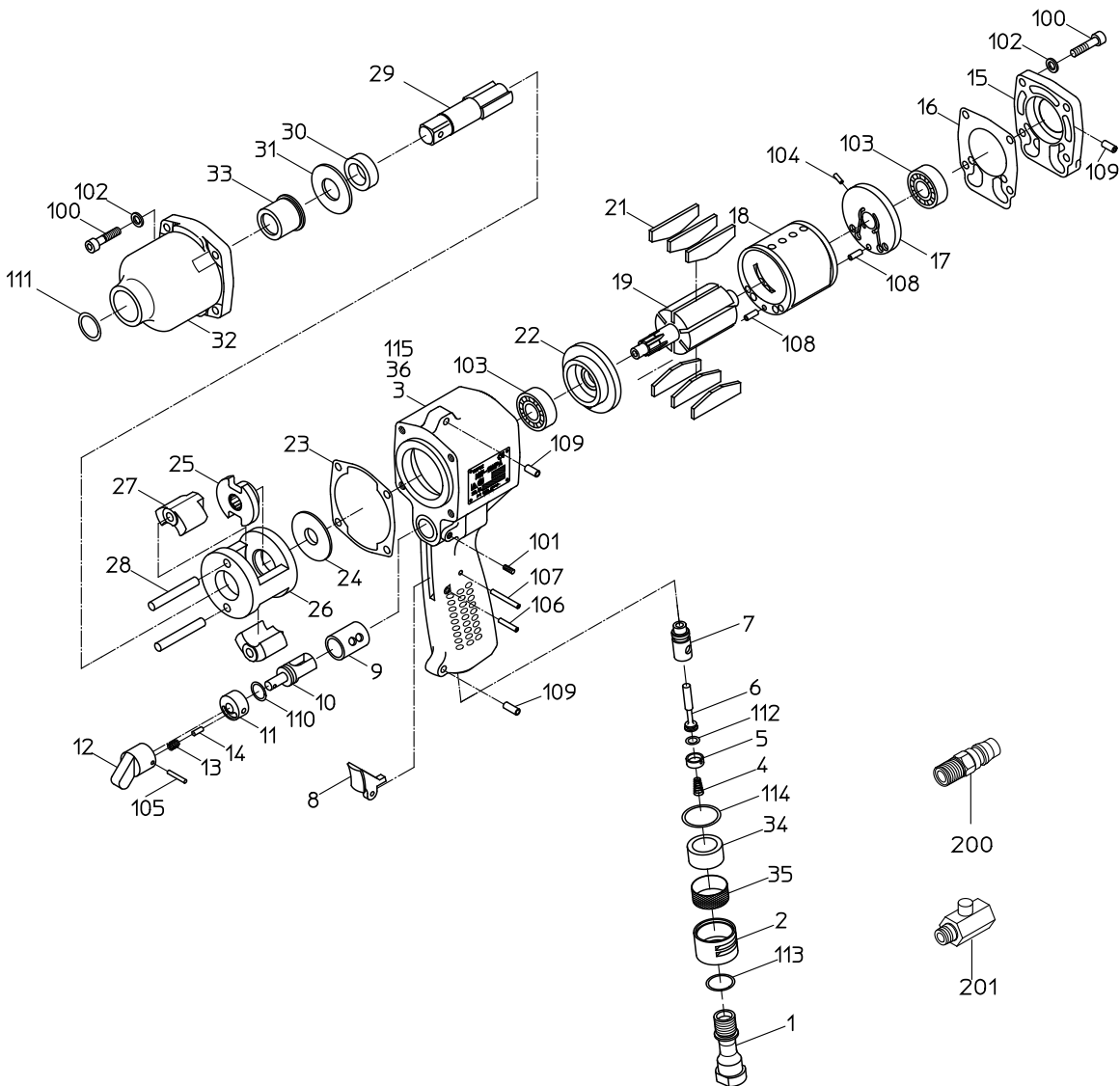


# PARTS LIST

## NW-10HPA(P)

525619



MODEL: NW-10HPA (P)

525619

符号	品番	品名	個数	備考	定価
1	15213850	インレットフッシユ	1		1,400
2	15213500	エキゾーストカバー	1		2,190
3		ハンドル	1	*ハンドルWB及びCPにて販売	
4	15000800	スロットルスフリング	1		230
5	15213871	スロットルキャップ	1		380
6	15304300	スロットルバルブ	1		1,250
7		スロットルフッシユ	1	*ハンドルWB及びCPにて販売	
8	15304350	リバー	1		1,970
9		リバー-スフッシユ	1	*ハンドルWB及びCPにて販売	
10	15304330	リバー-スバルブ	1		2,190
11	15303560	リバー-スワッシャ	1		1,020
12	15303540	リバー-スレバー	1		2,190
13	15303430	スフリング	1		210
14	15303550	リバー-スピコン	1		210
15	15214180	ハンドルキャップ	1		3,380
16	15214200	トップシール	1		210
17		トッププレート	1	*トッププレートWBRにて販売	
18	15219983	シリンダ	1		8,940
19	15214251	ロータ	1		14,090
21	15219934	ベーン	6		400
22		ホットタムプレート	1	*ホットタムプレートWBRにて販売	
23	15214210	ホットタムシール	1		210
24	15214020	スベア	1		1,300
25	15200790	ドライブ	1		5,950
26	15219503	ハンマフレーム	1		7,800
27	15220190	ハンマ	2		5,560
28	15214060	ハンマピコン	2		830
29	15214010	アンビル	1		6,950
30	15214000	アンビルフッシユ	1		2,590
31	15214030	スラストワッシャ	1		1,250
32		ハンマケース	1	*ハンマケースWBにて販売	
33		ケースフッシユ	1	*ハンマケースWBにて販売	
34	15220229	マフラ	1		210
35	15214260	スクリーン	1		210
36		ネームプレート(型式)	1		
100	74005018	キャップスクリュー	8		210
101	28100457	セットスクリュー	1		210
102	76420105	スフリングワッシャ	8		260
103	28201057	ボールベアリング	2		750
104	28208044	スフリングピコン	1		210
105	28208048	スフリングピコン	1		210
106	28208060	スフリングピコン	1		210
107	25305020	スフリングピコン	1		210
108	28208086	スフリングピコン	2		210
109	28208115	スフリングピコン	3		210
110	61200090	Oリング	1		210
111	61200160	Oリング	1		210

日本ニューマチック工業株式会社  
NIPPON PNEUMATIC MFG. CO., LTD.

MODEL: **NW-10HPA (P)**

525619

符号	品番	品名	個数	備考	定価
112	63200060	0リング	1		210
113	63200160	0リング	1		210
114	63200224	0リング	1		210
115	28210005	ハ°カ鍼	4		260
200	24901010	カ°ラ°ラ°ラ°	1		310
201	24999065	ハ°ワ°レ°ギ°ユ°レ°タ	1		2,190
		CP リスト			
	15219970	ハント°ルCP			31,440
		1, 2, 3, 4, 5, 6, 7, 8, 9, 10, 11, 12, 13, 14, 34, 35, 101, 105, 106, 107			
		109, 110, 112, 113, 114			
	15219311	ホ°ッタム°フ°レ°トWBR			7,750
		22, 103			
	15219348	ハンマケ°スCP			10,310
		32, 33, 111			
	15219400	トッ°フ°レ°トWBR			7,750
		17, 103	17103		
	15219874	ハント°ルWB			21,590
		3, 7, 9, 107, 109			
	15219789	ハンマケ°スWB			7,250
		32, 33			