

DRILLS / TAPPERS

ドリル・タッパ・エアーモータ



NPKエアドリルは小型、軽量で、強力なエアーモータを使用していますのでスムーズに穴あけ作業を行います。造船、自動車整備、車輜、サッシなどあらゆる産業で愛用され好評です。



DRILLS ドリル



非逆転式

NRD-6SA

付属品

カブラプラグ20PM
ドリルチャック
チャックハンドル



NRD-6PB

付属品

カブラプラグ20PM
ドリルチャック
チャックハンドル



NRD-10P

付属品

カブラプラグ20PM
ドリルチャック
チャックハンドル



別売り

ドリルチャックWH
(ウィズハンドル)



コードNo. 24999043

NRD-12PA

付属品

カブラプラグ20PM
サイドハンドル



逆転式



NRD-14R 付属品
NRD-16R ホルダ
NRD-19R ホースニップルR3/8×1/2
NRD-22R



NRD-23R 付属品
NRD-25R ホルダ
NRD-28R ホースニップルR3/8×1/2
NRD-32LR ニップルステッド



NRD-22R

補助具(当て板)との高さを合わせるためフィードハンドルを回転させ、送り長さを調節します。



型 式	ジャコブステーバ(JT)			全 長	質 量	軸心～側面	送り長さ	ホース口径取付ネジ	ホース内径	空気消費量
	能力ドリル径	モールステーバ(MT)	無負荷回転数							
	mm	No.	min ⁻¹	mm	kg	mm	mm	Rc	mm	m ³ /min
NRD-6SA	6.5	JT1	2,800	166	0.8	-	-	1/4	6.3	0.5
NRD-6PB	6.5	JT1	2,400	150	0.8	-	-	1/4	6.3	0.5
NRD-10P	10	JT2S	2,000	156	1.1	-	-	1/4	9.5	0.55
NRD-12PA	13	JT6	1,500	187	2.6	-	-	1/4	9.5	0.65
NRD-14R	14	MT1	1,100	438	5.3	39	60	3/8	12.7	1.1
NRD-16R	16	MT2	900	452	5.5	39	60	3/8	12.7	1.1
NRD-19R	19	MT2	750	452	5.5	39	60	3/8	12.7	1.1
NRD-22R	22	MT2	600	452	5.5	39	60	3/8	12.7	1.1
NRD-23R	23	MT2	500	353	10.3	41	100	1/2	12.7	1.4
NRD-25R	25	MT3	400	353	10.3	41	100	1/2	12.7	1.4
NRD-28R	28	MT3	350	353	10.3	41	100	1/2	12.7	1.4
NRD-32LR	32	MT3	270	353	10.3	41	100	1/2	12.7	1.4



TAPPERS タツパ

NPKエアタツパは小型、軽量で正逆回転もワンタッチで作業効率を大幅にアップ。強力エアモータにより、エア消費量も少なくまた、ドリルとしても使用できます。電気機器、サッシ、板金、鉄道車両など多くの産業で活躍します。

正転・逆転ボタン



逆転式

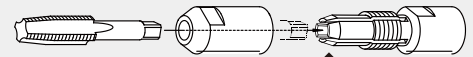


NRT-8P 付属品
 カブラプラグ20PM
 ドリルチャック
 チャックハンドル



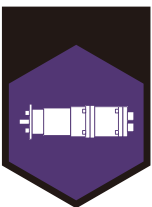
NRT-10H 付属品
 カブラプラグ20PM
 コレットチャックCP
 サイドハンドル
 片ロスバナ 17mm 2本 ※在庫僅少品

<NRT-10H タップの取り付け方>



4方向の切り込みに、タップ根元(四角部)の角が入りこむよう差し込み、そのままコレットナットを締め付けます。

型 式	能力タップ径		ジャコブステーバ	無負荷回転数	全 長	質 量	軸心～側面	送り長さ	ホース口径取付ネジ	ホース内径	空気消費量
	mm	No.									
NRT-8P	8	JT1	1,700	181	1.2	23	-	1/4	9.5	0.55	
NRT-10H	6~10	JT2S	350	257	2.0	160	-	1/4	9.5	0.6	



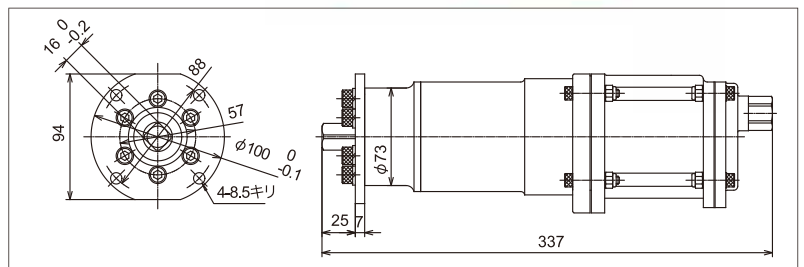
AIR MOTOR エアモータ

NPKエアモータは小型、軽量で焼き付きなどの故障が少なく、あらゆる産業で使用され好評です。

※上記仕様以外のエアモータも製作実績がございますので、ご相談ください。

CM-14020C

付属品
 ホースニップルR3/8X1/2



*受注生産品です

型 式	無負荷回転数	最大トルク	最大馬力	全 長	質 量	ホース口径取付ネジ	ホース内径	空気消費量
	min ⁻¹	N·m	PS					
CM-14020C	200	160	1.3	337	8.7	3/8	12.7	1.4