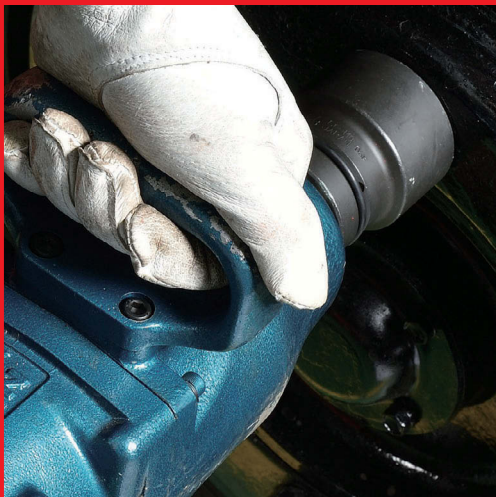


NPK



AIR TOOLS CATALOGUE



PULSUS

- Impact wrenches
- Grinders Air saw Dia cutter
- Flux hammers Chipping hammers
- New kelens Digger Sand rammers
- Concrete breakers
- Drills Tappers
- Air hoists
- Vibrators
- Cleaner, etc...



ボルト締め付け・
取り外し

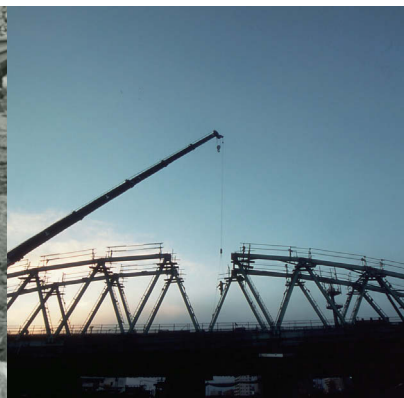
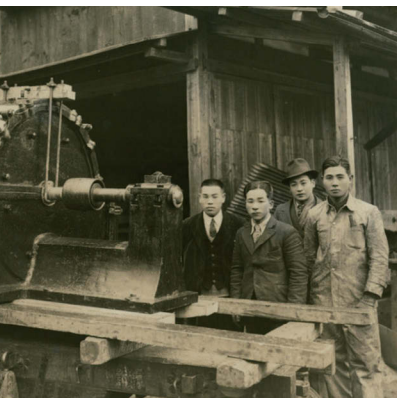


研削／研磨／切断



100年の現場主義!! NPKはいつの時

NPK





はつり／チゼル



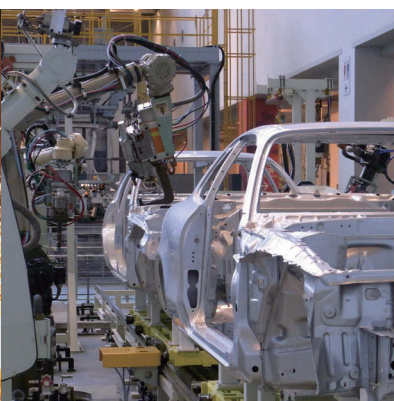
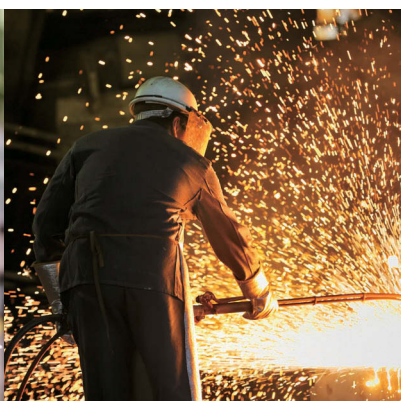
穴開け・タツプ



持ち上げる

代も、モノ作りの常識を変えていく。

日本ニューマチック工業は創業から100年、独創的な発想と高い技術力で、圧縮空気を利用した産業用工具を世の中に送り出してきました。国内のモータリゼーションや各種工業製品の輸出急増加に合わせるように、NPKは国内だけに留まらず世界中に拡がり、「切る」「磨く」「削る」「締め付ける」「持ち上げる」といった製造の現場では欠かすことのできない作業の効率化や省力化、安全性の向上を通じて、モノ作りの常識を次々と変えてきました。これからもNPKは、「環境に優しく」、「人に優しく」、「エネルギーに優しい」産業用工具で、次なる100年を目指して、みなさまのニーズにお応えしていきたいと考えています。



用途に合わせて選べる豊富なラインナップ

ボルト締め付け
取り外し

PULSUS WRENCHES
パルサス
レンチ



PULSUS DRIVERS
パルサス
ドライバ



NEW PULSUS
ニュー
パルサス



IMPACT WRENCHES
インパクト
レンチ



IMPACT DRIVERS
インパクト
ドライバ



RATCHET WRENCHES
ラチェットレンチ



研削／研磨／切断

STRAIGHT GRINDERS
ストレート
グラインダ



ANGLE GRINDERS
アングル
グラインダ



VERTICAL GRINDERS
バーチカル
グラインダ



CNS GRINDERS
CNS
グラインダ



SANDERS
サンダ



DIA CUTTER
ダイヤ
カッタ



DIE GRINDERS
ダイ
グラインダ



AIR SAW / AIR FILE
エアソー・
エアヤスリ



はつり／チゼル

NEEDLE SCALERS
ニードル
スケーラ



FLUX SCALING HAMMERS
フラックス
ハンマ



CHIPPING HAMMERS
チップ



AUTO CHISELERS
オート
チゼラ



NEW KELENS
ニュー
ケレン



DIGGER
ディガ



STONE SCRAPER
ビシヤン



SAND RAMMERS
サンド
ランマ



SCALING HAMMER
スケーリング
ハンマ



CONCRETE BREAKERS
コンクリート
ブレイカ



穴開けタッパ

DRILLS
ドリル



TAPPERS
タッパ



AIR MOTOR
エア
モータ



持ち上げる

AIR HOISTS
エア
ホイスト



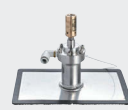
VIBRATORS
エア
バイブレータ



ONE PUNCH HAMMERS
ワンパンチ
ハンマ



MAGICAL KNOCKER
マジカル
ノッカー



その他

CLEANERS
クリーナ



OTHER PRODUCTS
その他
製品



ACCESSORIES
アクセサリ



オイルパルスツール NPK製オイルパルスツールは低騒音・低振動・高精度を実現した時代のニーズに応えた製品です。

● パルスレンチ ノーマルタイプ……………08 シャットオフタイプ……………08	● ニューパルス ノーマルタイプ……………10 シャットオフタイプ……………10
● パルスドライバ ノーマルタイプ……………09 シャットオフタイプ……………09	

インパクトツール 軽量でありながらも大きいトルクを得られるインパクトツールを各種取り揃えております。

● インパクトレンチ ワンハンマタイプ……………13,14 ツーハンマタイプ……………15,16 クラッチハンマタイプ……………17	● インパクトドライバ……………18	● 外観寸法図……………19,20
● ラチェットレンチ……………17	● ボルト径基準による……………20	● 6角2面幅寸法表

グラインダ 削る・磨く・切るなどの用途を満たすツールを様々な製品としてラインナップしております。条件・用途に合わせお選びください。

● アングルグラインダ……………22	● CNSグラインダ……………25
● ストレートグラインダ……………23, 24	● パーチカルグラインダ……………26
● ダイグラインダ……………24	● エアソー・エアヤスリ……………26
● サンダ(ディスクペーパー用)……………25	● ダイヤカッタ……………26

ハンマー系(レシプロ系) ピストンの往復運動を利用した製品を各種取り揃えております。削る・はつる・切る・叩くなどの用途では十分な能力を発揮します。

● ニードルスケーラ……………28	● ディガ……………32
● フラックスハンマ……………29	● ビシャン……………32
● チツパ……………30	● サンドランマ……………33
● オートチゼラ……………31	● スケーリングハンマ……………33
● ニューケレン……………32	● コンクリートブレーカ……………34

ドリル・タツパ・エアーマータ エアーマータの回転力を使ったドリル・タツパ・エアーマータを取り揃えております。

● ドリル 非逆転式……………35 逆転式……………36	● タツパ……………36
	● エアーマータ……………36

ホイスト 高温多湿・粉塵の多い場所でも使用可能なエアーマータです。

● エアーマータ 定格250kgタイプ／引きひも式・ペンダント式……………38 定格500kgタイプ／引きひも式・ペンダント式……………38 定格1000kgタイプ／引きひも式・ペンダント式……………38	● エアーマータ 定格2800kgタイプ／引きひも式・ペンダント式……………39 ペンダントコントロールユニット……………39 外観寸法図……………40 荷重別最大上昇速度、標準チェーンバケット容量……………40 労働安全衛生法令に基づくクレーン等安全規制について
---	---

パイプレータ・ワンパンチハンマ 豊富な機種から選定できるエアーマータ・ワンパンチハンマです。

● エアーマータ エアークッション式……………42 衝撃式……………42 ロータリ式……………42	● ワンパンチハンマ……………43 ● マジカルノッカー……………43 ● パイプレータ技術資料……………44
--	---

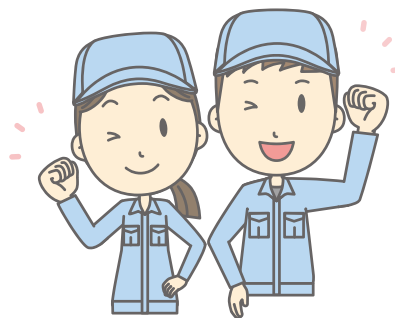
その他 その他製品をラインナップしております。

● クリーナ……………45,46	● 耐振ショートホース……………48
● アクセサリ・特注製作品 ・その他……………47	● (プラグ付き)……………48
	● 付属品……………48
	● 特注製作品……………49,50

人に、環境に、コストに優しい NPK のエアツール

作業者に優しい

超低振動で振動障害を防止
低騒音で騒音障害防止



低振動 エアツール

低振動型チップ

●クッションシート採用で振動軽減

AA-15XSP(R)(H)

P30



振動値(従来機比)

9.60m/s² → 4.31m/s²

55.1% ダウン

AA-3XBSP(R)(H)

P30



振動値(従来機比)

10.31m/s² → 6.25m/s²

39.4% ダウン

低騒音 エアツール

静音型ストレートグラインダ

NHG-65K-S



回転数、出力は

P23

騒音値(従来機比)

90.6dB → 79dB

11.6dB=72.8% ダウン

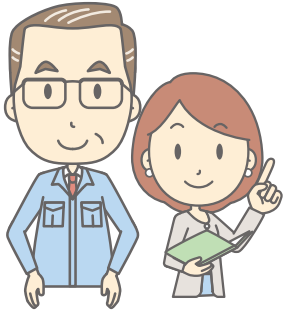
環境美化 エアツール

クリーナ

JAC-3

P45





事業者にもメリット

低振動・低騒音で職場環境改善

人材の確保、企業のイメージUP

低振動型インパクトレンチ ●防振ハンドルと防振ゴム採用で振動軽減

NW-16HSA

P16



振動値(従来機比)

8.5m/s² → 4.94m/s²

41.9% ダウン

NW-19AA

P16



振動値(従来機比)

6.49m/s² → 4.72m/s²

27.3% ダウン

NW-22AA

P16



振動値(従来機比)

7.56m/s² → 5.86m/s²

22.5% ダウン

一日の作業時間は、「周波数補正振動加速度実効値の3軸合成値（3軸合成値）」により厚生労働省通達で決められています。（基発0710号）

静音型アングルグラインダ

NGS-100-S

P22



騒音値(従来機比)

90.5dB → 82.2dB

8.3dB=61.5% ダウン



JAC-P

P46



JAC-P,ペール缶、バンド、台車、組み合わせ例

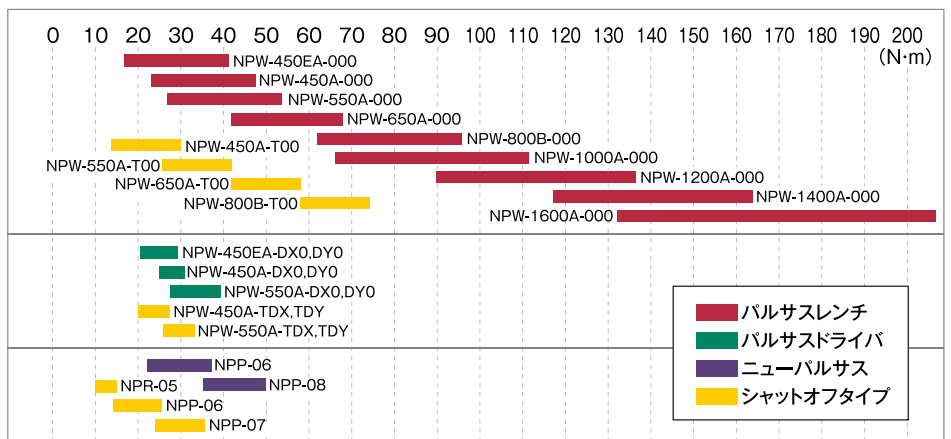
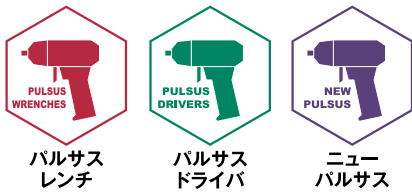


OIL PULSE TOOLS

オイルパルスツール



オイルパルス機構により、一打撃あたりのトルクのばらつきが少ないので、作業者の熟練を必要とせず、安定した高精度のトルクが得られます。また、短時間で設定トルクに達し、そのうえ締め時間によるトルクのバラツキが少ないので、作業性の向上が図れます。



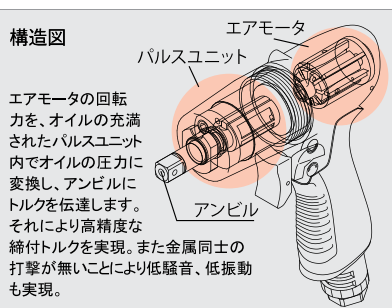
最適トルクでお選び下さい。

低トルク帯から高トルク帯まで、ワークに必要とされる最適トルク帯にあわせて最適なツールをお選びいただける豊富なラインナップ。ご要望の多かったストレートタイプもご用意しています。



オイルパルスで低騒音・低振動

エアモータの回転力をオイルの圧力に変換しアンビルにトルクを伝えるオイルパルス方式。高精度の締め付けトルクを実現するだけでなく金属同士の打撃が無く低騒音、低振動を実現。



シャットオフタイプで締付精度と耐久性アップ

パルス圧を検知し、設定したトルクで自動停止するシャットオフタイプ。

- 自動停止による作業時間の大幅短縮
- 慣れていない作業者でも高精度のトルクで締め付けが可能
- レンチの使用時間短縮による製品耐久度UP



ニューパルサスで作業環境さらにアップ

人間工学に基づき新設計されたニューパルサスは、従来機にくらべさらに低騒音、低振動で作業者の負荷を軽減しました。

- 騒音 **15%カット** ▲
- 反響音がきになる現場に最適
- 振動 **15%カット** ▲
- 低振動で疲労も低減
- トリガー引き荷重 **25%カット** ▲
- 女性にも優しい低加重



PULSUS WRENCHES

パルサスレンチ

トルクテスタ

オイルパルス
ツールのトルク
調整にトルク
テスタをご用意。



詳細はP47をご覧ください。

9.5mm (3/8) Sq ノーマルタイプ



アンビルP式

NPW-450A-000

付属品

カブラプラグ20PM
六角棒レンチ 対辺 1.5Hex. x 65
六角棒レンチ 対辺 1.3Hex.
六角棒レンチ 4mm
ハンガ



アンビルP式

NPW-550A-000

付属品

カブラプラグ 20PM
六角棒レンチ 対辺 1.5Hex. x 65
六角棒レンチ 対辺 1.3Hex.
六角棒レンチ 4mm
ハンガ



アンビルP式

NPW-650A-000

付属品

カブラプラグ 20PM
六角棒レンチ 対辺 1.5Hex. x 65
六角棒レンチ 対辺 1.3Hex.
六角棒レンチ 4mm
ハンガ



アンビルP式

NPW-800B-000

付属品

カブラプラグ 20PM
六角棒レンチ 対辺 1.5Hex. x 65
六角棒レンチ 4mm
ハンガ



アンビルP式

NPW-450EA-000

付属品

給気ホースCP
カブラプラグ 20PM
六角棒レンチ 対辺 1.5Hex. x 65
六角棒レンチ 対辺 1.3Hex.
六角棒レンチ 4mm
ハンガ

9.5mm (3/8) Sq シャットオフタイプ



アンビルP式
5式は受注生産

NPW-450A-T00

付属品

カブラプラグ 20PM
六角棒レンチ 対辺 1.5Hex. x 65
六角棒レンチ 対辺 1.3Hex.
六角棒レンチ 4mm
ハンガ



アンビルP式
5式は受注生産

NPW-550A-T00

付属品

カブラプラグ 20PM
六角棒レンチ 対辺 1.5Hex. x 65
六角棒レンチ 対辺 1.3Hex.
六角棒レンチ 4mm
ハンガ



アンビルP式
5式は受注生産

NPW-650A-T00

付属品

カブラプラグ 20PM
六角棒レンチ 対辺 1.5Hex. x 65
六角棒レンチ 対辺 1.3Hex.
六角棒レンチ 4mm
ハンガ



アンビルP式
5式は受注生産

NPW-800B-T00

付属品

カブラプラグ 20PM
六角棒レンチ 対辺 1.5Hex. x 65
六角棒レンチ 4mm
ハンガ

型式	能力 ボルト径	トルク調整範囲		無負荷 回転数	全長	質量	軸心～側面	シャンク寸法	ホース口径 取付ネジ	ホース内径	空気消費量
		N·m	kgf·cm								
NPW-450A-000	6	25~42	250~430	6,500	154	0.93	23	9.5	1/4	6.3	0.3
NPW-550A-000	8	27~52	270~530	6,500	159	1.0	23	9.5	1/4	9.5	0.35
NPW-650A-000	8~10	44~64	450~650	5,500	172	1.06	23	9.5	1/4	9.5	0.45
NPW-800B-000	10	64~93	650~950	5,300	178	1.45	26	9.5	1/4	9.5	0.5
NPW-450EA-000	6	21~34	210~350	6,000	242	0.88	23	9.5	1/4	6.3	0.23

型式	能力 ボルト径	ハードジョイント トルク調整範囲		ソフトジョイント トルク調整範囲		無負荷 回転数	全長	質量	軸心～側面	シャンク寸法	ホース口径 取付ネジ	ホース内径	空気消費量
		N·m	kgf·cm	N·m	kgf·cm								
NPW-450A-T00	6	20~29	200~300	10~20	100~200	6,000	191	1.3	24	9.5	1/4	6.3	0.35
NPW-550A-T00	6~8	26~39	260~400	15~27	150~280	6,000	191	1.3	24	9.5	1/4	6.3	0.35
NPW-650A-T00	8~10	39~54	400~550	25~44	250~450	5,800	206	1.5	25	9.5	1/4	9.5	0.45
NPW-800B-T00	10	57~74	580~750	34~61	350~620	5,500	212	1.7	26	9.5	1/4	9.5	0.5

12.7mm (1/2) Sq ノーマルタイプ



アンビルP式

NPW-1000A-000

付属品

カブラプラグ20PM
六角棒レンチ 対辺 2Hex. x 85
六角棒レンチ 4mm
ハンガ



アンビルP式

NPW-1200A-000

付属品

カブラプラグ 20PM
六角棒レンチ 対辺 2Hex. x 85
六角棒レンチ 4mm
ハンガ



アンビルP式

NPW-1400A-000

付属品

カブラプラグ 20PM
六角棒レンチ 対辺 2Hex. x 85
六角棒レンチ 4mm
ハンガ



アンビルP式

NPW-1600A-000

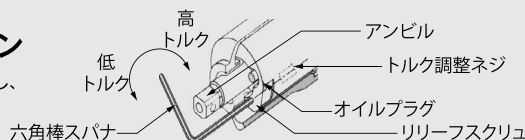
付属品

カブラプラグ 20PM
六角棒レンチ 対辺 2Hex. x 85
六角棒レンチ 4mm
ハンガ

型式	能力 ボルト径	トルク調整範囲		無負荷 回転数	全長	質量	軸心～側面	シャンク寸法	ホース口径 取付ネジ	ホース内径	空気消費量
		N·m	kgf·cm								
NPW-1000A-000	12	70~110	714~1120	5,300	192	1.9	32	12.7	1/4	9.5	0.55
NPW-1200A-000	12~14	90~137	920~1400	4,200	195	2.3	35	12.7	1/4	9.5	0.6
NPW-1400A-000	14	118~167	1200~1700	3,500	218	2.8	36	12.7	1/4	9.5	0.8
NPW-1600A-000	16	129~210	1320~2140	3,000	240	3.6	40	19.05	1/4	9.5	0.9

リリーススクリーンでトルク調整がカンタン

※最大トルクに設定したい場合はリリーススクリーンを右全開まで回し、そこから90°戻してください。



※製品によっては、在庫僅少品もありますので、あらかじめご了承ください。

カタログに表記しておりますトルク値は弊社製トルクメータTMC-200Pによる測定値です。ソフトジョイントの場合は、トルク値は小さくなります。

ボルト締め付け取り外し

研削 研磨 切断

はつり/チゼル

穴開け/タッブ

持ち上げる

その他



PULSUS DRIVERES

パルサスドライバ



6.35mm (1/4) Hex ノーマルタイプ, シャットオフタイプ



NPW-450A-DX0, DY0

付属品

カブラプラグ 20PM
六角棒レンチ 対辺1.5Hex. x 65
六角棒レンチ 対辺1.3Hex.
六角棒レンチ 4mm
ハンガ



NPW-550A-DX0, DY0

付属品

カブラプラグ 20PM
六角棒レンチ 対辺1.5Hex.x 65
六角棒レンチ 対辺1.3Hex.
六角棒レンチ 4mm
ハンガ



NPW-450EA-DX0, DY0

付属品

給気ホースCP
カブラプラグ 20PM
六角棒レンチ 対辺1.5Hex. x 65
六角棒レンチ 対辺1.3Hex.
六角棒レンチ 4mm
ハンガ



シャットオフ

NPW-450A-TDX, TDY

付属品

カブラプラグ 20PM
六角棒レンチ 対辺1.5Hex. x 65
六角棒レンチ 対辺1.3Hex.
六角棒レンチ 4mm
ハンガ



シャットオフ

NPW-550A-TDX, TDY

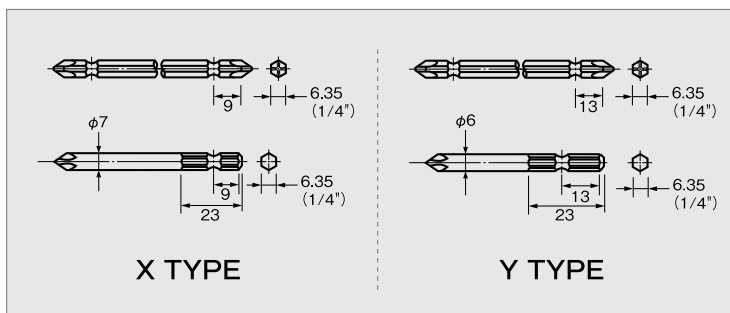
付属品

カブラプラグ 20PM
六角棒レンチ 対辺1.5Hex. x 65
六角棒レンチ 対辺1.3Hex.
六角棒レンチ 4mm
ハンガ

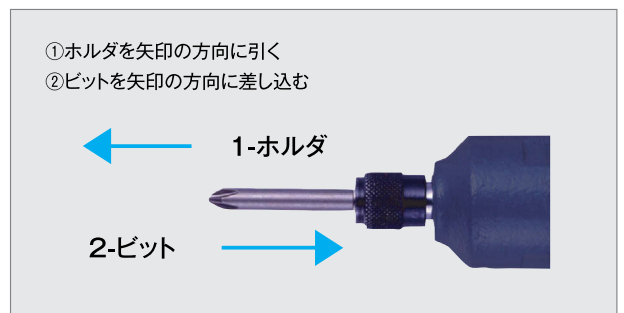
型 式	能 力	トルク調整範囲		無負荷 回転数	全 長	質 量	軸心～側面	シャンク寸法	ホース口径 取付ネジ	ホース内径	空気消費量
	ボルト径	N·m	kgf·cm								
NPW-450A-DX0, DY0	6	25~31	250~320	6,500	157	0.93	23	6.35	1/4	6.3	0.3
NPW-550A-DX0, DY0	8	27~39	270~400	6,500	160	1.0	23	6.35	1/4	9.5	0.35
NPW-450EA-DX0, DY0	6	21~29	210~300	6,000	244	0.88	23	6.35	1/4	6.3	0.23

型 式	能 力	ハードジョイント トルク調整範囲		ソフトジョイント トルク調整範囲		無負荷 回転数	全 長	質 量	軸心～側面	シャンク寸法	ホース口径 取付ネジ	ホース内径	空気消費量
	ボルト径	N·m	kgf·cm	N·m	kgf·cm								
NPW-450A-TDX, TDY	6	20~27	200~280	10~18	100~180	6,000	197	1.3	24	6.35	1/4	6.3	0.35
NPW-550A-TDX, TDY	8	26~33	260~340	15~26	150~260	6,000	197	1.3	24	6.35	1/4	6.3	0.35

■選べるビット寸法



■クイックチャック式で取付カンタン



※製品によっては、在庫僅少品もありますので、あらかじめご了承下さい。

カタログに表記しておりますトルク値は弊社製トルクメータTMC-200Pによる測定値です。ソフトジョイントの場合は、トルク値は小さくなります。



NEW PULSUS

ニューパルス



9.5mm (3/8) Sq ノーマルタイプ, シャットオフタイプ



アンビルP式

NPP-06

付属品

カブラプラグ 20PM
六角棒レンチ 対辺1.5Hex. x 65
六角棒レンチ 4mm
ハンガ



アンビルP式

NPP-08

付属品

カブラプラグ 20PM
六角棒レンチ 対辺1.5Hex. x 65
六角棒レンチ 4mm
ハンガ



アンビルP式

NPR-05

付属品

カブラプラグ 20PM
六角棒レンチ 対辺1.5Hex. x 65
六角棒レンチ 4mm
ハンガ



アンビルP式

NPR-06

付属品

カブラプラグ 20PM
六角棒レンチ 対辺1.5Hex. x 65
六角棒レンチ 4mm
ハンガ



アンビルP式

NPR-07

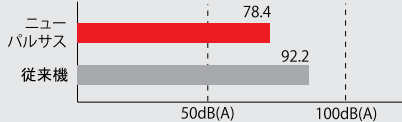
付属品

カブラプラグ 20PM
六角棒レンチ 対辺1.5Hex. x 65
六角棒レンチ 4mm
ハンガ

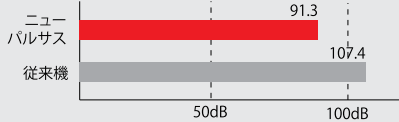
型式	能力 ボルト径	トルク調整範囲 (ダイレクト)	トルク調整範囲 (ソフト)	無負荷 回転数	全長	質量	軸心～側面	シャンク寸法	ホース口径 取付ネジ	ホース内径	空気消費量
型式	能力 ボルト径	トルク調整範囲 (ダイレクト)	トルク調整範囲 (ソフト)	無負荷 回転数	全長	質量	軸心～側面	シャンク寸法	ホース口径 取付ネジ	ホース内径	空気消費量
NPP-06	6	22~37	—	6,500	146	0.85	22.5	9.5	1/4	6.3	0.3
NPP-08	8	35~50	—	6,500	153	0.89	22.5	9.5	1/4	6.3	0.3
NPR-05	5	10~15	7~11	4,000	165	1	23	9.5	1/4	6.3	0.35
NPR-06	6	14~25	10~20	5,000	171	1.1	23	9.5	1/4	6.3	0.35
NPR-07	6~8	24~35	19~30	5,000	171	1.1	23	9.5	1/4	6.3	0.35

■ニューパルスの特長 ～人間工学に基づく設計～

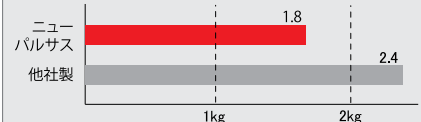
■従来機に比べ騒音を15%カット。
反響音が気になる現場には最適



■振動も従来機より15%カット。
女性にも扱いやすい低振動ツール



■トリガーの引き荷重が1.8Kgと
作業者負担を大幅軽減



※製品によっては、在庫僅少品もありますので、あらかじめご了承下さい。

カタログに表記しておりますトルク値は弊社製トルクメータTMC-200Pによる測定値です。ソフトジョイントの場合は、トルク値は小さくなります。

ボルト締め付け取り外し

研削 研磨 切断

はつり ンチセル

穴開け タップ

持ち上げる

その他

IMPACT TOOLS

インパクトツール



NPKインパクトツールは高精度、高出力、高耐久なレンチ、ドライバで、かつて科学技術庁長官賞も受賞し、1900年代初頭から国内外の工業化に大いなる貢献をしてきました。その品質のみならず様々な大きさ、形状からお客様の使用用途に合わせて最適な機種をお選び頂くことができます。



インパクト
レンチ



インパクト
ドライバ



ラチェット
レンチ

用途に合わせて多様なアンビル形状をご用意。

形状によりS式、P式、R式の3タイプをご用意。

R式には9.5sq、12.7sq、19.05sqと3種類の差込角からお選びいただけます。



12.7mm Sq / 19.05mm Sq

9.5mm Sq

※標準アンビルから以下の長さ分、延長しています。

NW-1200B (2R)	50mm (2in ^{1/2})
NW-1600HA (2R)	50mm (2in ^{1/2})
NW-2000HA (4R)	100mm (4in ^{1/2})
NW-2800P (4R)	100mm (4in ^{1/2})
NW-3500GA (6P)	150mm (6in ^{1/2})
NW-4300GA (6P)	150mm (6in ^{1/2})
NW-5000A (7P)	180mm (7in ^{1/2})



インパクト
レンチ

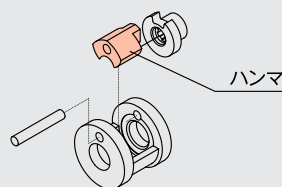
必要トルクで選べる ワンハンマとツーハンマ

1回転1打撃で質量、大きさの割に高出力なワンハンマタイプと、1回転で2打撃与えるため、高効率かつ締め付け取り外しがなめらかなツーハンマタイプから選べます。

緩め作業の多い自動車整備、解体作業、建設機械の設備用に最適です。特にタイヤの脱着には優れた能力を発揮する高寿命高出力のワンハンマインパクトレンチがお勧めです。

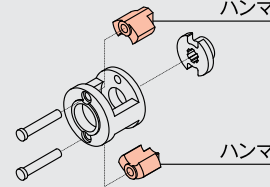


ワンハンマメカニズム



NW-1600HA

ツーハンマメカニズム



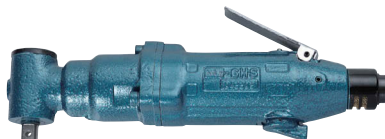
NW-14H



アングル型で作業効率アップ

アングル型インパクトレンチ、ストレート型やピストル型に取付可能なアングルアタッチメントで、幅の狭い所でのボルト、ナットの締付け、取外し作業が能率的に行えます。

※アングルアタッチメント適用
AT-30A : NW-800, NW-800S AT-40 : NW-1600HA-AT



アングル型インパクトレンチ



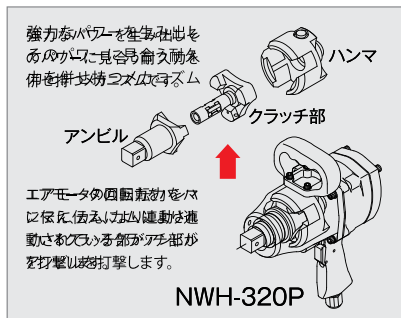
アングルアタッチメント



強力型インパクトレンチにクラッチハンマメカニズムをご用意

打撃効率の高いクラッチハンマ構造で、強力打撃が得られ鉄骨、橋梁、造船、車輛など高力ボルトの締付け、取り外しに最適な機種です。

NWH-320A, NWH-320P, NWH-500, NWH-750



低振動でさらに優しく

作業時の振動を少なくするために、構造上の改善の他に、ハンドル部に防振ゴムを取付けています。

※適応機種 : NW-16HSA, NW-19AA, NW-22AA

振動値 25%減 (3軸合成値による当社比較)

防振ハンドル採用



防振ゴム採用



インパクトレンチ選定表

赤字 ワンハンマタイプ 青字 ツーハンマタイプ 黒字 クラッチハンマタイプ

ボルト種類	標準ボルト			高力(ハイテン)ボルト、キャップスクリュー		
	ピストル型	ストレート型	アングル型	ピストル型	ストレート型	アングル型
ボルト軸径 (mm)						
5				NW-5LP,6LFB		NAW-6HS
6	NW-5LP,6LFB		NAW-6HS	NW-6HPA,6LFB	NW-6HS	
8	NW-6HPA,6LFB	NW-6HS		NW-800,SW-12	NW-800S	
				NW-8HPA		
10	NW-800	NW-800S		NW-10HPA		NAW-1200
	NW-8HPA					
12	SW-12		NAW-1200	NW-1200B		NAW-1600HA
	NW-10HPA			NW-1600SA,14H		
14	NW-1200B		NAW-1600HA	NW-1600HA	NW-16S	NAW-16HS,19A
	NW-1600SA					
16	NW-1600HA		NAW-16HS	NW-2000HA	NW-16HS,16HSA	
	NW-14H				NW-19A,19AA	
18		NW-16S,16HS,16HSA	NAW-19A		NW-22A,22AA	NAW-32LA
20	NW-2000HA	NW-19A,19AA		NW-2800P		
					NW-32LA	
22		NW-22A,22AA	NAW-32LA	NW-3500P	NW-3500GA	
					NW-38	
24				NWH-320P	NWH-320B	
25	NW-2800P					
27					NW-4300GA	
33		NW-32LA				
36	NW-3500P	NW-3500GA				
39	NWH-320P	NW-38				
		NWH-320B				
42		NW-4300GA				

※記載以外の大型機種にNW-5000A, NWH-500, NWH-750がございます。別途お問い合わせください。

※適切なエア圧力及び流量が必要となります [手元圧力0.6MPa、各仕様記載のホース内径]

※使用条件により選定が変わってくる場合がございますので、ご了承ください。

ボルト締め付け取り外し

研削 研磨 切断

はつり/チゼル

穴開け/タッブ

持ち上げる

その他



IMPACT WRENCHES

インパクトレンチ ワンハンマタイプ

1 HAMMER ハンマ 9.5mm (3/8) Sq



アンビルS式
NW-800
付属品
カブラプラグ20PM

別売り アングルアタッチメント
AT-30A





アンビルR式
SW-12
付属品
カブラプラグ20PM



アンビルS式
NW-800S
付属品
カブラプラグ20PM

別売り アングルアタッチメント
AT-30A



1 HAMMER ハンマ 12.7mm (1/2) Sq



アンビルR式
NW-1200B
付属品
カブラプラグ20PM

ロングアンビルタイプ
NW-1200B(2R)





アンビルR式
NW-1600HA
付属品
カブラプラグ20PM

ロングアンビルタイプ
NW-1600HA(2R)





アンビルR式
NW-1600HA-AT
付属品
カブラプラグ20PM

別売り アングルアタッチメント
AT-40



2 HAMMER ハンマ 12.7mm (1/2) Sq



NAW-1200
付属品
カブラプラグ20PM

アンビルS式





アンビルR式
NAW-1600HA
付属品
カブラプラグ20PM



アンビルR式
NW-1600SA
付属品
カブラプラグ20PM

型 式	能力ボルト径		無負荷 回転数	全 長	質 量	全 高	軸心～側面	シャンク寸法	ホース口径 取付ネジ	ホース内径	空気消費量	パワー調整 調整数
	標準	高力										
NW-800	10	8	7,000	129	1.25	—	22.5	9.5	1/4	6.3	0.1	6
SW-12	12	8	8,000	124	1.26	—	27	9.5	1/4	6.3	0.1	5
NW-800S	10	8	8,000	179	1.1	—	25	9.5	1/4	6.3	0.1	6
NW-1200B	14	12	7,000	174	1.8	—	28	12.7	1/4	6.3	0.1	4
NW-1200B(2R)	14	12	7,000	224	2.1	—	28	12.7	1/4	6.3	0.1	4
NW-1600HA	16	14	5,000	195	2.5	—	31.8	12.7	1/4	6.3	0.15	4
NW-1600HA(2R)	16	14	5,000	245	2.6	—	31.8	12.7	1/4	6.3	0.15	4
NW-1600HA-AT	16	14	5,000	195	2.5	79.5	32.5	12.7	1/4	6.3	0.15	4
NAW-1200	12	10	6,500	364	3	79.5	23	12.7	1/4	6.3	0.1	4
NAW-1600HA	14	12	5,000	282	3.6	79.5	23	12.7	1/4	6.3	0.15	4
NW-1600SA	14	12	6,500	165	1.6	—	26	12.7	1/4	6.3	0.15	4



NW-2000HA

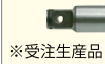
1 HAMMER ハンマ **19.05mm (3/4) Sq**



アンビルR式
NW-2000HA

付属品
カブラプラグ20PM

ロングアンビルタイプ
NW-2000HA (4R)



※受注生産品



アンビルR式
NW-2800P

付属品
カブラプラグ30PM

ロングアンビルタイプ
NW-2800P (4R)



※受注生産品

アンビル形状

アンビルS式



アンビルP式



アンビルR式



アンビルR式



12.7mm Sq
19.05mm Sq

9.5mm Sq

ロングアンビル



型式記号 (6 P)
↓
長さ記号 形状記号

※標準アンビルから以下の長さ分、延長しています

NW-1200B (2R)	50mm (2in)
NW-1600HA (2R)	50mm (2in)
NW-2000HA (4R)	100mm (4in)
NW-2800P (4R)	100mm (4in)
NW-3500GA (6P)	150mm (6in)
NW-4300GA (6P)	150mm (6in)
NW-5000A (7P)	180mm (7in)

別売り 振動工具向け【耐振ショートホース】

R1/4 雄ネジタイプ コードNo.24905056

R3/8 雄ネジタイプ コードNo.24905057

1 HAMMER ハンマ **25.4mm (1) Sq**



アンビルP式
NW-3500P

付属品
ホースニップルR3/8 (雄ねじ) X1/2 (ホース)



アンビルP式
NW-3500GA

付属品
ホースニップルR3/8 (雄ねじ) X1/2 (ホース)

ロングアンビルタイプ
NW-3500GA (6P)



アンビルP式
NW-4300GA

付属品
ニップルステッド
ホースニップルR3/8 (雄ねじ) X1/2 (ホース)

ロングアンビルタイプ
NW-4300GA (6P)



アンビルP式
NW-5000A

※在庫僅少品
付属品
ニップルステッド
ホースニップルR3/8 (雄ねじ) X1/2 (ホース)

ロングアンビルタイプ
NW-5000A (7P)



型 式	能力ボルト径		無負荷 回転数	全 長	質 量	全 高	軸心～側面	シャンク寸法	ホース口径 取付ネジ	ホース内径	空気消費量	パワー調整 調整数
	標準	高力										
NW-2000HA	20	16	4,500	230	3.8	—	38	19.05	1/4	9.5	0.2	4
NW-2000HA (4R)	20	16	4,500	330	4.2	—	38	19.05	1/4	9.5	0.2	4
NW-2800P	25	20	5,000	225	5	—	41.5	19.05	3/8	9.5	0.25	4
NW-2800P (4R)	25	20	5,000	325	5.4	—	41.5	19.05	3/8	9.5	0.25	4
NW-3500P	36	22	4,000	281	9.2	—	50	25.4	3/8	12.7	0.3	4
NW-3500GA	36	22	4,000	388	9.5	—	50	25.4	3/8	12.7	0.3	4
NW-3500GA (6P)	36	22	4,000	551	10.5	—	50	25.4	3/8	12.7	0.3	4
NW-4300GA	42	27	4,000	454	12.9	—	57	25.4	1/2	12.7	0.4	4
NW-4300GA (6P)	42	27	4,000	591	14.2	—	57	25.4	1/2	12.7	0.4	4
NW-5000A	48	33	3,000	464	16.5	—	62	25.4	1/2	12.7	0.45	4
NW-5000A (7P)	48	33	3,000	642	18	—	62	25.4	1/2	12.7	0.45	4

ボルト締め付け取り外し

研削・研磨・切断

はつり・チゼル

穴開けタツプ

持ち上げる

その他



IMPACT WRENCHES

インパクトレンチ ツーハンマタイプ

2 HAMMER ハンマ 9.5mm (3/8) Sq



アンビルP式

NW-5LP

付属品
カブラプラグ20PM
パワーレギュレータ



アンビルP式

NW-6LFB

付属品
カブラプラグ20PM
パワーレギュレータ



※在庫僅少品



アンビルP式

NW-6HPA

付属品
カブラプラグ20PM
パワーレギュレータ

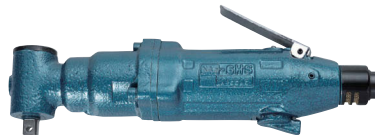


NW-6HS

付属品
カブラプラグ20PM
パワーレギュレータ



アンビルP式



NAW-6HS

付属品
カブラプラグ20PM
パワーレギュレータ



アンビルP式

別売り

振動工具向け
【耐振ショートホース】



R1/4 雄ネジタイプ コードNo.24905056



R3/8 雄ネジタイプ コードNo.24905057

2 HAMMER ハンマ 12.7mm (1/2) Sq



アンビルP式

NW-8HPA

付属品
カブラプラグ20PM
パワーレギュレータ



アンビルP式

NW-10HPA

付属品
カブラプラグ20PM
パワーレギュレータ



アンビルP式

NW-14H

付属品
カブラプラグ20PM
パワーレギュレータ



型 式	能力ボルト径		無負荷 回転数	全 長	質 量	全 高	軸心～側面	シャンク寸法	ホース口径 取付ネジ	ホース内径	空気消費量	パワー調整
	標準	高力										
NW-5LP	6	5	12,000	152	0.6	—	16.5	9.5	Rc	6.3	0.25	調整数
NW-6LFB	6～8	5～6	10,000	136	0.8	—	23	9.5	1/4	6.3	0.25	
NW-6HPA	8	6	8,000	163	1	—	24	9.5	1/4	6.3	0.25	
NW-6HS	8	6	9,000	217	0.9	—	24	9.5	1/4	6.3	0.25	
NAW-6HS	6	5	8,000	239	1.5	57	14.5	9.5	1/4	6.3	0.25	4
NW-8HPA	10	8	6,500	165	1.5	—	28	12.7	1/4	6.3	0.3	
NW-10HPA	12	10	6,000	169	1.7	—	31	12.7	1/4	9.5	0.35	
NW-14H	16	12	5,500	196	3	—	34.5	12.7	1/4	9.5	0.35	



NW-14H

2 HAMMER ハンマ 19.05mm (3/4) Sq



NW-16S

付属品

ホースニップル R3/8(雄ねじ)X1/2(ホース) アンビルP式



NW-16HS

付属品

ホースニップル R3/8(雄ねじ)X1/2(ホース) アンビルP式



低振動

※在庫僅少品

NW-16HSA

付属品

ホースニップル R3/8(雄ねじ)X1/2(ホース) アンビルP式



NW-19A

付属品

ホースニップル R3/8(雄ねじ)X1/2(ホース) アンビルP式



低振動

※在庫僅少品

NW-19AA

付属品

ホースニップル R3/8(雄ねじ)X1/2(ホース) アンビルP式



NW-22A

付属品

ホースニップル R3/8(雄ねじ)X1/2(ホース) アンビルP式



低振動

NW-22AA

付属品

ホースニップル R3/8(雄ねじ)X1/2(ホース) アンビルP式



NAW-16HS

付属品

ホースニップル R3/8(雄ねじ)X1/2(ホース) アンビルP式



NAW-19A

付属品

ホースニップル R3/8(雄ねじ)X1/2(ホース) アンビルP式



2 HAMMER ハンマ 25.4mm (1) Sq



NW-32LA

付属品

ニップルステッド
ホースニップル R3/8(雄ねじ)X1/2(ホース) アンビルP式



NW-38

付属品

ニップルステッド
ホースニップル R3/8(雄ねじ)X1/2(ホース) アンビルP式



NAW-32LA

付属品

ニップルステッド
ホースニップル R3/8(雄ねじ)X1/2(ホース) アンビルP式



型 式	能力ボルト径		無負荷 回転数	全 長	質 量	全 高	軸心～側面	シャンク寸法	ホース口径 取付ネジ	ホース内径	空気消費量	パワー調整
	標準	高力										
	mm	mm	min ⁻¹	mm	kg	mm	mm	mm	Rc	mm	m ³ /min	調整数
NW-16S	18	14	4,500	330	5	—	38	19.05	3/8	12.7	0.45	3
NW-16HS	18	16	4,000	318	5.5	—	41.5	19.05	3/8	12.7	0.45	4
NW-16HSA	18	16	4,000	339	5.8	—	41.5	19.05	3/8	12.7	0.45	4
NW-19A	20	16	4,500	346	6.5	—	45	19.05	3/8	12.7	0.55	4
NW-19AA	20	16	4,500	390	7	—	45	19.05	3/8	12.7	0.55	4
NW-22A	22	18	4,500	383	7.4	—	45	19.05	3/8	12.7	0.6	4
NW-22AA	22	18	4,500	399	8	—	45	19.05	3/8	12.7	0.6	4
NAW-16HS	16	14	3,500	386	9.6	151	30	19.05	3/8	12.7	0.45	4
NAW-19A	18	14	4,000	415	10.6	153	31	19.05	3/8	12.7	0.5	4
NW-32LA	33	20	4,000	383	10.7	—	55.5	25.4	1/2	12.7	0.85	4
NW-38	39	22	3,000	463	15.3	—	62.5	25.4	1/2	12.7	0.9	4
NAW-32LA	22	18	3,500	484	18	199	43	25.4	1/2	12.7	0.85	4

ボルト締め付け取り外し

研削/研磨/切断

はつり/チゼル

穴開けタツプ

持ち上げる

その他



IMPACT WRENCHES

インパクトレンチ クラッチハンマタイプ

クラッチ HAMMER
ハンマ

25.4mm (1") Sq



アンビルP式

NWH-320B

付属品

ホースニップル
R3/8 (雄ねじ) X1/2 (ホース)



アンビルP式

NWH-320P

付属品

ホースニップルR3/8 (雄ねじ) X1/2 (ホース)



クラッチ HAMMER
ハンマ

38.1mm (1 1/2") Sq

クラッチ HAMMER
ハンマ

44.5mm (1 3/4") Sq



アンビルP式

NWH-500

付属品

ニップレナットG1
ホースニップルR3/4 (雄ねじ) X3/4 (ホース)

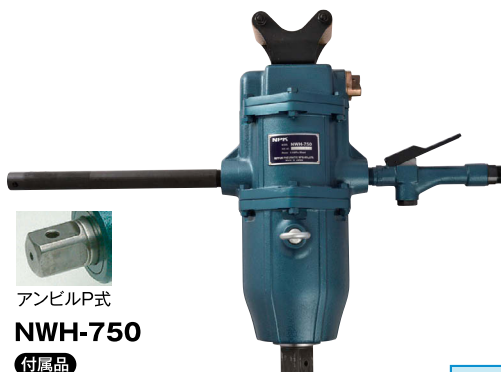


アンビルP式

NWH-750

付属品

ニップレナットG1
ホースニップルR3/4 (雄ねじ) X3/4 (ホース)



NWH-750

大型ソケット製作可能 (特注製作)

➔ P50

型 式	能力ボルト径		無負荷 回転数	全 長	質 量	軸心～側面	シャンク寸法	ホース口径 取付ネジ	ホース内径	空気消費量	パワー調整 調整数
	標準	高力									
NWH-320B	39	24	4,000	386	9.7	55	25.4	Rc 3/8	12.7	0.5	3
NWH-320P	39	24	4,000	276	9.75	55	25.4	Rc 3/8	12.7	0.5	—
NWH-500	52	33	3,500	567	29	77	38.1	G1	19	1.2	—
NWH-750	75	56	2,200	637	52.5	95	44.5	G1	19	1.5	—



RATCHET WRENCHES

ラチェットレンチ

9.5mm (3/8) Sq



NRR-8C

付属品

カブラプラグ20PM



アンビルS式



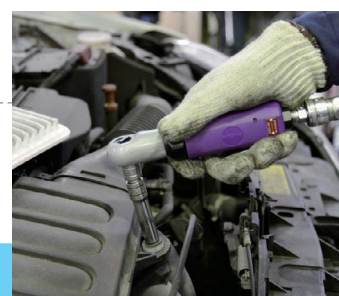
NRR-10B

付属品

カブラプラグ20PM



アンビルS式



型 式	能力ボルト径	ヘッド高さ	無負荷回転数	全 長	質 量	軸心～側面	シャンク寸法	ホース口径取付ネジ	ホース内径	空気消費量
	mm									
NRR-8C	8	33.1	200	169	0.54	15	9.5	Rc 1/4	6.3	0.1
NRR-10B	10	40.6	160	263	1.1	20	9.5	Rc 1/4	6.3	0.1



IMPACT DRIVERS

インパクトドライバ



ボルト締め付け取り外し

研削 研磨 切断

はつり/チゼル

穴開けタツプ

持ち上げる

その他

6.35mm (1/4) Hex.



ND-5LP (X・Y)

付属品
カブラプラグ 20PM
パワーレギュレータ
ハンガ



ND-6LFB (X・Y)

付属品
カブラプラグ 20PM
パワーレギュレータ
ハンガ

※在庫僅少品



ND-6HPA (X・Y)

付属品
カブラプラグ 20PM
パワーレギュレータ
ハンガ



ND-6PDY

付属品
カブラプラグ 20PM



ND-6HS (X・Y)

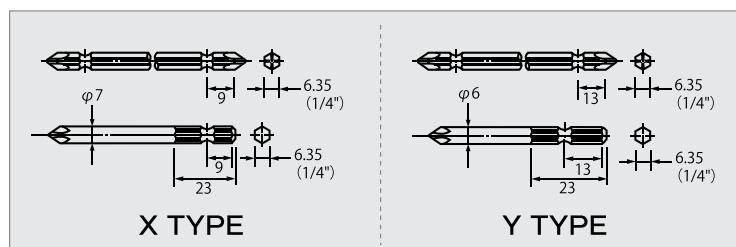
付属品
カブラプラグ 20PM
パワーレギュレータ



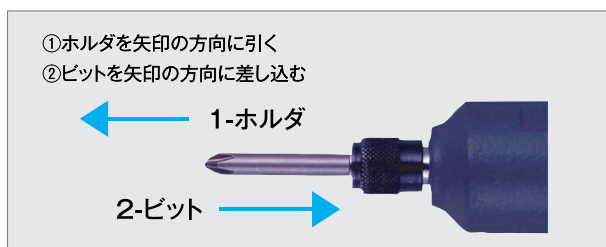
ND-6SDY

付属品
カブラプラグ 20PM

■選べるビット寸法



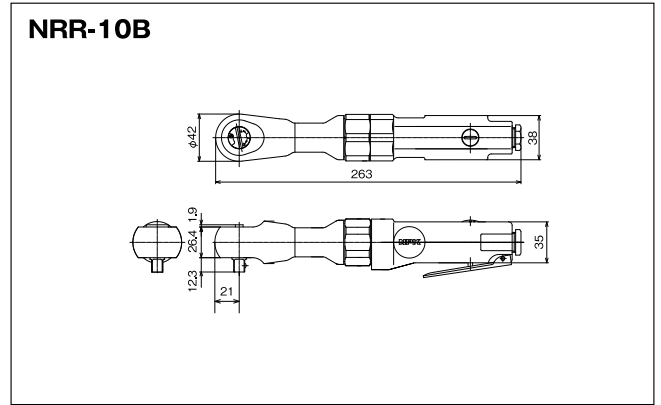
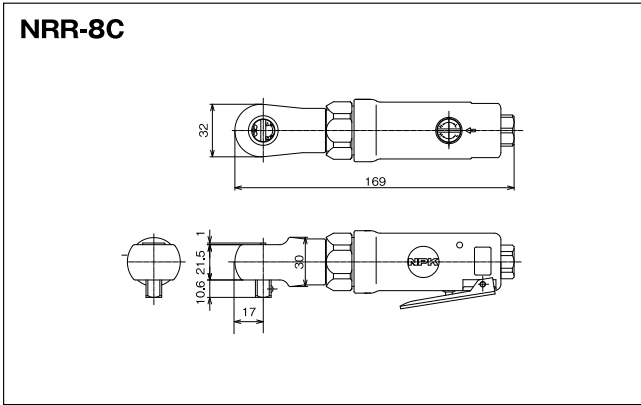
■クイックチャック式で取付カンタン



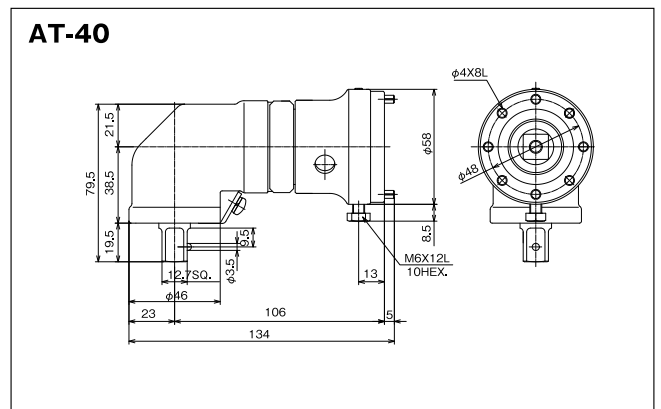
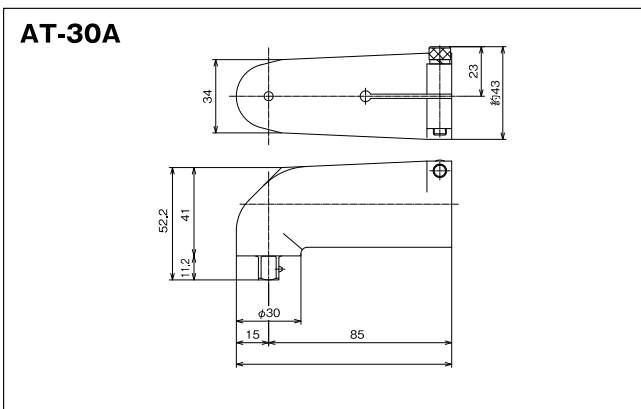
型 式	能力ボルト径		全 長	質 量	軸心～側面	シャンク寸法		ホース内径	空気消費量	パワー調整
	mm	min ⁻¹				mm	Rc			
ND-5LPX	6	12,000	165	0.65	16.5	6.35	1/4	6.3	0.15	—
ND-5LPY	6	12,000	165	0.65	16.5	6.35	1/4	6.3	0.15	—
ND-6LFBX	6	10,000	147	0.8	24	6.35	1/4	6.3	0.25	—
ND-6LFBY	6	10,000	147	0.8	24	6.35	1/4	6.3	0.25	—
ND-6HPAX	6~8	8,000	170	1	24	6.35	1/4	6.3	0.25	—
ND-6HPAY	6~8	8,000	170	1	24	6.35	1/4	6.3	0.25	—
ND-6HSX	6~8	9,000	224	0.97	24	6.35	1/4	6.3	0.25	—
ND-6HSY	6~8	9,000	224	0.97	24	6.35	1/4	6.3	0.25	—
ND-6PDY	6~8	6,000	148	1.4	22.5	6.35	1/4	6.3	0.15	6
ND-6SDY	6~8	6,000	198	1.2	25	6.35	1/4	6.3	0.15	6



■ ラチェットレンチ

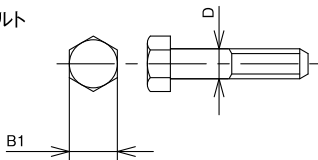


■ アングルアタッチメント

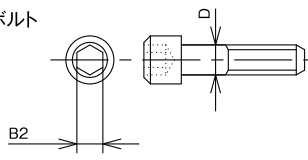


■ ボルト径基準による六角2面幅寸法表

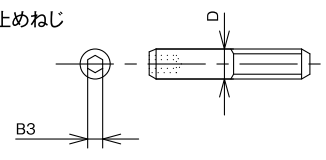
六角ボルト



六角・穴付きボルト



六角・穴付き止めねじ



メートルネジ

ボルト径	六角ボルト・ナット	小形・六角ボルト・ナット	高力・六角ボルト・ナット	六角・穴付きボルト	六角・穴付き止めねじ
Dmm	B ₁ mm	B ₁ mm	B ₁ mm	B ₂ mm	B ₃ mm
M2	4				
M2.2	4.5				
M2.5	5				
M3	5.5			2.5	1.5
M3.5	6				
M4	7			3	2
M4.5	8				
M5	8			4	2.5
M6	10			5	3
M7	11				
M8	13(14)	12		6	4
M10	16(17)	14		8	5
M12	18(19)	17	22	10	6
M14	21(22)	19(21)		12	
M16	24(26)	22(23)	27	14	8
M18	27(29)	24(26)		14	
M20	30(32)	27(29)	32	17	10
M22	32(35)	30(32)	36	17	6

ワットねじ

ボルト径	六角ボルト・ナット	小形・六角ボルト・ナット	高力・六角ボルト・ナット	六角・穴付きボルト	六角・穴付き止めねじ
Dmm	B ₁ mm	B ₁ mm	B ₁ mm	B ₂ mm	B ₃ mm
M24	36(38)	32(35)	41	19	
M27	41	36	46	19	
M30	46	41	50	22	
M33	50	46		24	
M36	55(54)	50		27	
M39	60(58)	55		27	
M42	65(63)			32	
M45	70(67)			32	
M48	75(71)			36	
M52	80(77)			36	
M56	85				
M60	90				
M64	95				
M68	100				
M72	105				
M76	110				
M80	115				
M85	120				

ボルト径

ボルト径	六角・穴付き止めねじ
Dinch	B ₃ mm
W 3/8	17
W 7/16	19
W 1/2	21
W 5/8	26
W 3/4	32
W 7/8	35
W 1	41
W 1 1/8	46
W 1 1/4	50
W 1 3/8	54
W 1 1/2	58
W 1 5/8	63
W 1 3/4	67
W 1 7/8	71
W 2	77
W 2 1/4	85
W 2 1/2	95
W 2 3/4	105
W 3	110
W 3 1/4	120

*上表中、()をつけた数値は旧JISのもので、その数値は、新JISで改正された数値です。

GRINDERS

グラインダ



NPKグラインダは小型、軽量、使いやすい設計で回転は円滑で振動が少なく、効果的な研削作業が行えます。溶接部の仕上げ、平面研削、面取り作業など広範囲に使用されています。



アングル
グラインダ

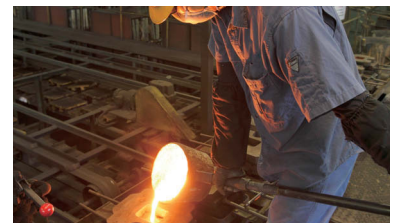
多彩なラインナップでどんな現場にもベストマッチ



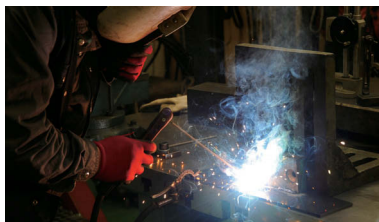
橋梁



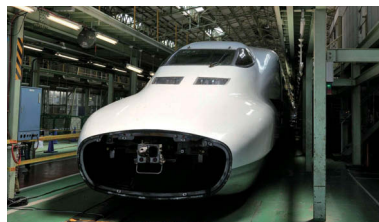
建機製造・補修



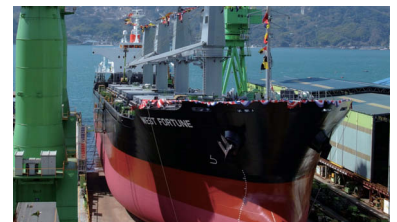
鍛造工場



溶接現場



車輛製造



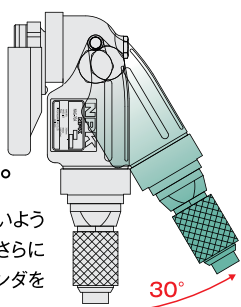
造船所



アングル
グラインダ

側面加工や上方作業に最適な製品をご用意しました。

天井や壁面の作業がしやすいように通常の90°アングルからさらに30°の角度を付けたグラインダをご用意しました。



NAG-6XA,
NAG-7X



アングル
グラインダ

スピンドルロックで砥石の脱着もワンタッチ

汎用性の高い4インチと5インチの一部の型式には、NPKオリジナルのスピンドルロック機構を採用。ワンタッチでの砥石脱着がさらに作業効率をアップさせます。



赤丸の部分を押しながら



取付け&取り外し



ワンタッチタイプ砥石
取り付けOK



ANGLE GRINDERS

アングルグラインダ



ボルト締め付け取り外し

研削(研磨)切断

はつり(チゼル)

穴開け(タツ)

持ち上げる

その他

4インチタイプ



NGS-100

付属品

カブラプラグ20PM
フランジスパナ ピッチ20

スピンドルロック式

低騒音 静音タイプもご用意しております。
静音型 **NGS-100-S**



NAG-400A

付属品

カブラプラグ20PM
片口スパナ 32mm
六角棒レンチ 対辺6Hex.

オプションにてサイドハンドルもご用意しております。

別売り NAG-400A用
サイドハンドル



コード No.15007801



NGP-100

付属品

カブラプラグ30PM
フランジスパナ ピッチ20

スピンドルロック式

5インチタイプ



NGP-125

付属品

カブラプラグ30PM
フランジスパナ ピッチ29

スピンドルロック式



NAG-60

付属品

ホースニップル R3/8(雄ねじ) X1/2(ホース)
片口スパナ 41mm
フランジスパナ ピッチ30
六角棒レンチ 対辺6Hex.



NAG-6XA

付属品

ホースニップル R3/8(雄ねじ) X1/2(ホース)
片口スパナ 41mm
フランジスパナ ピッチ30
六角棒レンチ 対辺6Hex.

※在庫僅少品

7インチタイプ



NAG-70A

付属品

ホースニップル R3/8(雄ねじ) X1/2(ホース)
片口スパナ 41mm
六角棒レンチ 対辺6Hex.
フランジスパナ ピッチ30



NAG-70S

付属品

ホースニップル R3/8(雄ねじ) X1/2(ホース)
片口スパナ 41mm
六角棒レンチ 対辺6Hex.
フランジスパナ ピッチ30



NAG-7X

付属品

ホースニップル R3/8(雄ねじ) X1/2(ホース)
片口スパナ 41mm
六角棒レンチ 対辺6Hex.
フランジスパナ ピッチ30

9インチタイプ



NAG-230E

付属品

ホースニップル R3/8(雄ねじ) X1/2(ホース)
ターニングスパナ φ44用
フランジスパナ ピッチ30
六角棒レンチ 5Hex.

2インチタイプ



NGE-050

付属品

カブラプラグ20PM
片口スパナ14mm
六角棒レンチ 5Hex



型 式	能力砥石寸法 mm	無負荷回転数 min ⁻¹	全 長 mm	全 高 kg	質 量 kg	ホース口径 取付ネジ Rc	ホース内径 mm	空気消費量 m ³ /min
NGS-100	100 x 6 x 15	13,600	192	85	1.0	1/4	9.5	0.50
NAG-400A	100 x 6 x 15	13,600	216	86	1.7	1/4	9.5	0.65
NGP-100	100 x 6 x 15	13,600	225	97	1.8	3/8	9.5	1.00
NGP-125	125 x 6 x 22	10,900	225	105	1.9	3/8	9.5	1.0
NAG-60	150 x 6 x 22	9,000	238	112	2.8	3/8	12.7	1.1
NAG-6XA	150 x 6 x 22	9,000	229	110	2.5	1/4	12.7	0.65
NAG-70A	180 x 6 x 22	7,600	260	107	3.1	3/8	12.7	1.20
NAG-70S	180 x 6 x 22	7,600	238	109	2.8	3/8	12.7	1.10
NAG-7X	180 x 6 x 22	7,600	230	110	2.5	1/4	12.7	0.65
NAG-230E	230 x 6 x 22	5,500	276	136	4.4	3/8	12.7	1.2
NGE-050	50 x 4 x 9.6	15,000	154.5	62	0.7	1/4	9.5	0.4

※グラインダ回転数に合った砥石を必ず使用してください。

※アングルグラインダに切断砥石を装着の際は、安全のため切断砥石用ストーンカバーをご利用ください。(別売…受注生産P48をご参照ください)



STRAIGHT GRINDERS

ストレートグラインダ



軸付砥石用 φ6コレットチャック

NEW!
低騒音



NHG-65K-S

付属品

カブラプラグ 20PM 片ロスパナ 17mm
片ロスパナ 22mm ターニングスパナ φ28用
穴軸付砥石用 φ6コレットチャック
コレットチャックCPを交換すればφ3軸付砥石でも使用可

騒音値
72.8%ダウン

- 騒音は下がっても、回転数、出力はそのまま！
- エキゾストカバーはフレキシブル
- 排気方向が斜め45°で作業性UP
- 排気穴からの粉塵吸い込みの軽減

従来機との比較

	騒音値 dB	出力 kW	無不可回転数 min	空気消費量 m ³ /min
NHG-65K-S	79	0.58	18,000	0.55
NHG-65K	90.6	0.58	18,000	0.55

NHG-65K

付属品

カブラプラグ 20PM
片ロスパナ 17mm
片ロスパナ 22mm
ターニングスパナ φ28用



NHG-65LK

付属品

カブラプラグ 20PM
片ロスパナ 17mm
片ロスパナ 22mm
ターニングスパナ φ28用



NHG-65LK-75

付属品

カブラプラグ 20PM
片ロスパナ 17mm
片ロスパナ 22mm
ターニングスパナ φ28用

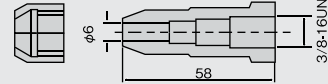


コレットチャックCP 構成・寸法 NHG-65K, NHG-65LK

コレットナット

コレットボディ

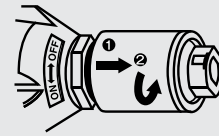
3/8"16UNC



コレットチャックCP
(コレットナット+コレットボディ)
3mm用コードNo.15016929
6mm用コードNo.15016924

NHG-シリーズ

停止と同時に自動ロックする安全タイプです。



グリップ操作方法

①引く ②回す

型式	能力砥石寸法 mm	無負荷回転数 min ⁻¹	全長 mm	質量 kg	ホース口径 取付ネジ Rc	ホース内径 mm	空気消費量 m ³ /min
NHG-65K-S	—	18,000	311	1.4	1/4	9.5	0.55
NHG-65K	—	18,000	311	1.3	1/4	9.5	0.55
NHG-65LK	—	18,000	511	1.6	1/4	9.5	0.55
NHG-65LK-75	—	18,000	756	2.2	1/4	9.5	0.55

平型砥石用

65mm

NHG-65D

付属品

カブラプラグ 20PM
ターニングスパナ φ28用



NHG-65LD

付属品

カブラプラグ 20PM
ターニングスパナ φ28用



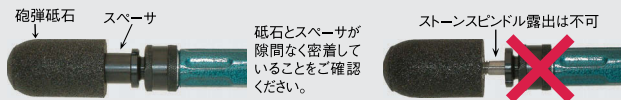
NHG-65LD-75

付属品

カブラプラグ 20PM
ターニングスパナ φ28用



ネジ付砲弾型砥石を装着する場合・・・NHG-65D, NHG-65LD

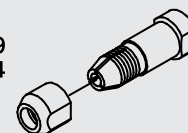


スペーサを取付ない状態でネジ付砲弾型砥石を装着しないでください。
ストーンスピンドルが早期に折損し「ケガ」をする危険性があります。
記載の砥石をお使いになる場合は必ず当社指定のスペーサをご使用下さい。

スペーサ コードNo.15015963

NHG-65D, LD (平型砥石用)をコレットチャック式(軸付砥石用)に変換する場合の必要部品

コレットチャックCP
3mm用コードNo.15016929
6mm用コードNo.15016924



*砥石回転数は確認してください。

*逆にNHG-65K,LK (コレットチャック式)を平型砥石用に変換することは、砥石の回転数が許容を超え大変危険なためできません。

型式	能力砥石寸法 mm	無負荷回転数 min ⁻¹	全長 mm	質量 kg	ホース口径 取付ネジ Rc	ホース内径 mm	空気消費量 m ³ /min
NHG-65D	65 x 13 x 9.5	14,600	310	1.3	1/4	9.5	0.55
NHG-65LD	65 x 13 x 9.5	14,600	510	1.6	1/4	9.5	0.55
NHG-65LD-75	65 x 13 x 9.5	14,600	756	2.2	1/4	9.5	0.55

※グラインダ回転数に合った砥石を必ず使用してください。



DIE GRINDERS

ダイグラインダ

別売り

3mm用コレットブッシュ
コードNo.15000720



6mm用コレット
チャックに挿入
すると3mm軸に
変換できます

適用型式: RG-16AK/25/
38CA/CX/382A/383



RG-25

後方排気型



RG-16AK

付属品

カブラプラグ 20PM
給気ホースCP
片ロスバナ14mm 2本
スナッピング SR-R12 内径用



RG-25

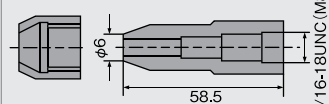
付属品

カブラプラグ 20PM
給気ホースCP
片ロスバナ14mm 2本
スナッピング SR-R12 内径用

コレットチャックCP 構成・寸法
RG-38CA (RG-382A)

コレットナット

コレットボディ



コレットチャックCP
(コレットナット+コレットボディ)

RG-382A/383用 コードNo.15015742
RG-38CA/CX用 コードNo.15015740

前方排気型

樹脂ボディ



RG-38CA

付属品

カブラプラグ20PM
片ロスバナ12.7mm
片ロスバナ13.0mm



RG-38CX

付属品

カブラプラグ20PM
片ロスバナ12.7mm
片ロスバナ13.0mm

アルミボディ



RG-382A

付属品

カブラプラグ20PM
片ロスバナ12.7mm
片ロスバナ13.0mm



RG-383

付属品

カブラプラグ20PM
片ロスバナ12.7mm
片ロスバナ13.0mm

型 式	形状	無負荷回転数 min ⁻¹	コレットサイズ mm	全 長 mm	質 量 kg	ホース口径取付ネジ Rc	ホース内径 mm	空気消費量 m ³ /min
RG-16AK	レバー	35,000	6	178	0.4	1/4	6.3	0.25
RG-25	レバー	30,000	6	174	0.52	1/4	6.3	0.4
RG-38CA	グリップ	22,000	6	189	0.5	1/4	9.5	0.5
RG-38CX	レバー	22,000	6	183	0.6	1/4	9.5	0.5
RG-382A	グリップ	22,000	6	184	0.5	1/4	9.5	0.5
RG-383	レバー	22,000	6	178	0.6	1/4	9.5	0.5

100mm



NHG-100A

付属品

ホースニップルR3/8 (雄ねじ) × 1/2 (ホース)
ターニングスパナ φ44用

125mm



NHG-125

付属品

ホースニップルR3/8 (雄ねじ) × 1/2 (ホース)
ターニングスパナ φ44用

150mm



NHG-150

付属品

ホースニップルR3/8 (雄ねじ) × 1/2 (ホース)
ターニングスパナ φ50用

型 式	能力砥石寸法 mm	無負荷回転数 min ⁻¹	全 長 mm	質 量 kg	ホース口径 取付ネジ Rc	ホース内径 mm	空気消費量 m ³ /min
NHG-100A	100 x 19 x 12.7	9,500	366	2.3	3/8	12.7	0.65
NHG-125	125 x 19 x 12.7	7,500	405	3.2	3/8	12.7	0.90
NHG-150	150 x 25 x 15.9	6,200	440	4.6	3/8	12.7	1.1

※グラインダ回転数に合った砥石を必ず使用してください。

ボルト締め付け取り外し

研削・研磨・切断

はつじんセツル

穴開けタツプ

持ち上げる

その他



SANDERS

サンダ(ディスクペーパー用)

NPKエアサンダはディスクペーパー専用に設計された超小型、軽量タイプのサンダです。回転は円滑で振動が少なく長時間の作業にも適しています。



NSG-100

4インチタイプ



NSG-100

付属品

カブラプラグ20PM
ディスクペーパー φ100用 #24
ターニングロッド φ5.5 x 120
六角棒レンチ 5mm

5インチタイプ



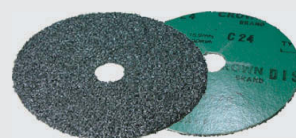
NSG-125A

付属品

ホースニップルR3/8(雄ねじ)X1/2(ホース)
ターニングスパナ φ28用
六角棒レンチ 対応 6Hex.
ペーパーパッド

参考

ディスクペーパー



6インチタイプ



NSG-150X

付属品

ホースニップルR3/8(雄ねじ)X1/2(ホース)
ターニングスパナ φ44用
フランジスパナ ピッチ30
六角棒レンチ 対応 6Hex.
ペーパーパッド

7インチタイプ



NSG-180XC

付属品

ホースニップルR3/8(雄ねじ)X1/2(ホース)
ターニングスパナ φ44用
フランジスパナ ピッチ30
六角棒レンチ 対応 6Hex.
ペーパーパッド

型 式	ペーパー寸法 mm	無負荷回転数 min ⁻¹	全 長 mm	質 量 kg	ホース口径 取付ネジ Rc	ホース内径 mm	空気消費量 m ³ /min
NSG-100	100 x 16	13,000	161	0.9	1/4	6.3	0.4
NSG-125A	125 x 16	11,000	190	1.5	1/4	9.5	0.65
NSG-150X	150 x 22	8,400	209	2.2	3/8	12.7	0.65
NSG-180XC	180 x 22	7,600	209	2.2	3/8	12.7	0.65



CNS GRINDERS

低回転式 CNS ホイル用グラインダ

CNSホイル用

NHG-65G

付属品

カブラプラグ20PM
ターニングスパナ φ28用



NHG-75G

付属品

カブラプラグ20PM
ターニングスパナ φ35用



型 式	能力砥石寸法 mm	無負荷回転数 min ⁻¹	全 長 mm	質 量 kg	ホース口径 取付ネジ Rc	ホース内径 mm	空気消費量 m ³ /min
NHG-65G	65 x 26 x 9.5	14,000	310	1.3	1/4	9.5	0.55
NHG-75G	100 x 26 x 9.5	6,000	328	1.7	1/4	9.5	0.45

別売り

CNSホイル



NHG-65G



NHG-65G用ホイル
(ユニホイル型)

最高許容回転数：14000(r.p.m)
外径×厚さ：65×13(mm)
コード No.24906005



NHG-75用ホイル
(ディスク型)

最高許容回転数：6000(r.p.m)
外径×厚さ：100×13(mm)
コード No.24906003

※グラインダ回転数に合った砥石を必ず使用してください。



VERTICAL GRINDERS

バーチカルグラインダ

7インチタイプ

NVG-180SLW

付属品

ホースニップルR3/8(雄ねじ)X1/2(ホース)
ターニングスバナ φ44用
フランジスバナ ピッチ30
六角棒レンチ 対辺 4.8Hex.
六角棒レンチ 5mm



9インチタイプ

NVG-230SLW

付属品

ホースニップルR3/8(雄ねじ)X1/2(ホース)
ターニングスバナ φ44用
フランジスバナ ピッチ30
六角棒レンチ 対辺 4.8Hex.
六角棒レンチ 5mm



型 式	能力砥石寸法	無負荷回転数	全 高	質 量	ホース口径 取付ネジ	ホース内径	空気消費量
	mm	min ⁻¹	mm	kg	Rc	mm	m ³ /min
NVG-180SLW	180 x 6 x 22	7,100	187	3.8	3/8	12.7	1.0
NVG-230SLW	230 x 6 x 22	5,900	189	4.2	3/8	12.7	1.1



AIR SAW · AIR FILE

エアソー・エアヤスリ



AS-22A

付属品

カブラプラグ20PM
六角棒レンチ 3mm
のこ刃32T 2枚
給気ホースCP
エキゾストホース



AS-22AF

付属品

カブラプラグ20PM
六角棒レンチ 3mm
平形ヤスリ
半丸形ヤスリ
丸形ヤスリ
三角形ヤスリ
給気ホースCP
エキゾストホース



※在庫僅少品

※ご注文は10枚単位バック入りとなります。
※本体の現行機種はAS-22Aのみです。CT-22、VS-22、CT-15は生産中止機種




のこ刃

	24山 アルミ用	32山 鉄用
AS-22A	 NPK 24T	 NPK 32T
CT-22	コードNo.24906130	コードNo.24906133
VS-22		
	コードNo.24906131	コードNo.24906134
CT-15		
	コードNo.24906132	コードNo.24906135



バック入り
外観

ヤスリ

AS-22AF	 平形ヤスリ	コードNo.24906196	 半丸ヤスリ	コードNo.24906183
	 丸ヤスリ	コードNo.24906162	 三角ヤスリ	コードNo.24906166

型 式	切断能力(軟鋼板厚さ)	往復回数	ストローク	全 長	質 量	ホース口径取付ネジ	ホース内径	空気消費量
	mm	min ⁻¹	mm	mm	kg	Rc	mm	m ³ /min
AS-22A(ソー)	1.5	10,000	9	212	0.6	1/4	6.3	0.25
AS-22AF(ヤスリ)	—	6,500	9	203	0.6	1/4	6.3	0.11



DIA CUTTER

ダイヤモンドカッタ



DAC-11

付属品

カブラプラグ20PM
ダイヤモンドホイール
六角棒レンチ 5mm 2本



NPKダイヤモンドカッタは、NPKが開発した画期的なカッタでダイヤモンド以外ほとんどの材質を切断できます。軽量で反動がほとんど無く、安全に作業ができます。

幅広い用途

- 自動車ボディパネル、マフラーの切断
- 鋼板、軟鋼板、ステンレス、ジュラルミン、塩化ビニール、プラスチック、コンクリート、石材、ガラス、鋳物のバリ取りなど



標準付属品

DAC-11用 ダイヤモンドホイール

1枚単位で販売しております。
コードNo.15106870

型 式	切断能力	切断スピード	能力ホイール寸法	無負荷回転数	全 長	質 量	ホース口径 取付ネジ	ホース内径	空気消費量
	mm	m/min	mm	min ⁻¹	mm	kg	Rc	mm	m ³ /min
DAC-11	2.3	2.8	54 x 1.0 x 10	13,000	298	1.7	1/4	6.3	0.45

(軟鋼板・SUS厚さ) (軟鋼板0.8mm)

※グラインダ回転数に合った砥石を必ず使用してください。

ボルト締め付け取り外し

研削・研磨・切断

はつり・チゼル

穴開けタツプ

持ち上げる

その他

HAMMER TOOLS

ハンマ系ツール



NPKハンマ系ツールは土木、溶接、鋳造、船舶、橋梁、自動車、石材などありとあらゆる産業で使用され好評です。また技術開発においては、ハンドツールを基に油圧ショベルに搭載する大型の空圧ブレーカを世界で初めて開発し、当時の土木工事において破碎効率の飛躍的な向上に寄与しました。

溶接現場に

土木工事に

泥、錆落とし

鋳物の砂固め

自動車整備

石材目粗し

HAMMER TOOLS ALL

様々な用途に合わせ、豊富な製品群より最適ツールをお選び下さい。

ハンマー系ツール
オール



泥、錆落とし



製鉄所



鋳造工場



中子砂固め



土木工事



溶接現場



NEEDLE SCALERS

ニードルスケーラ



圧倒的な軽さ
軽量 820g

細径 26φ
(握り位置で)

十分な
打撃力

今までに無い業界最小、最軽量のニードルスケーラです。
振動が非常に少なく日々の作業がとて楽になります。

用途

- 溶接後のスラグ、スパッタのはつり
- 鉄板の錆落とし
- 塗装面のはくり
- 凹凸面のはつり



3φ仕様

NHR-00

付属品

耐振ショートホースR1/4
コードNo.24905056
3φニードル x 全長125mm 7本
コードNo.17202091



2φ仕様

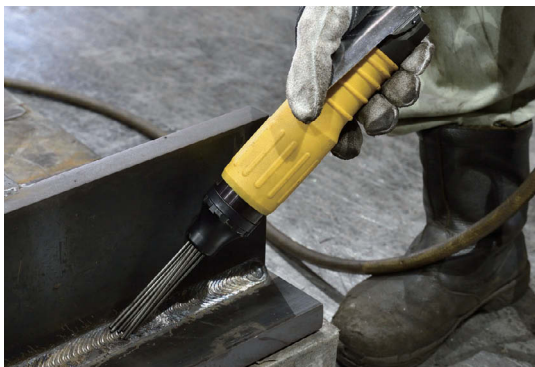
NHR-00-02

付属品

耐振ショートホースR1/4
コードNo.24905056
6φニードル x 全長125mm 13本
コードNo.17202092



型 式	装着ニードル数	打撃数	ピストン径	ピストンストローク	全 長	質 量	ホース口径 取付ネジ	ホース内径	空気消費量
NHR-00	3φ×7本	min ⁻¹ 6,500	mm 14	mm 12	mm 216	kg 0.82	Rc 1/4	mm 9.5	m ³ /min 0.2
NHR-00-02	2φ×13本	6,500	14	12	216	0.82	1/4	9.5	0.2



ベーシックなサイズで様々な作業内容に適します。

従来品と比べ力強く、握り部が細く、グリップしやすい形状を採用しております。

用途

- 溶接後のスラグ、スパッタのはつり
- 鉄板の錆落とし
- 塗装面のはくり
- 凹凸面のはつり



NHR-20

付属品

耐振ショートホースR1/4
コードNo.24905056
3φニードル x 全長180mm 12本
コードNo.17202090

型 式	装着ニードル数	打撃数	ピストン径	ピストンストローク	全 長	質 量	ホース口径 取付ネジ	ホース内径	空気消費量
NHR-20	3φ x 12本	min ⁻¹ 4,000	mm 20	mm 27.5	mm 245	kg 2.1	Rc 1/4	mm 9.5	m ³ /min 0.2

ボルト締め付け取り外し

研削、研磨、切断

はつり、チゼル

穴開け、タツプ

持ち上げる

その他



FLUX SCALING HAMMERS

フラックスハンマ

NPKフラックスハンマは小型、軽量で溶接のスラグ、スパッタ、錆落とし、古塗料落としに、また木工、アルミのはつり、石材彫刻など広範囲な作業用途で好評です。



NF-1SH



NF-00

付属品

キャップ

ホースニップルR1/4(雄ねじ)X1/4(ホース)
フラットチゼル 120mm
●ホースは付属品に含まれません



NF-0

付属品

キャップ

ホースニップルR1/4(雄ねじ)X1/4(ホース)
フラットチゼル 120mm
●ホースは付属品に含まれません



NF-20

付属品

イージーキャップ

耐振ショートホース R1/4
●チゼルは付属品に含まれません



NF-1SH

付属品

ボール

ホースニップルR1/4(雄ねじ)X1/4(ホース)
アングルフラットチゼル 155mm
●ホースは付属品に含まれません



NFB-25H

付属品

ボール

ホースニップルR1/4(雄ねじ)X1/4(ホース)
フラットチゼル 200mm
●ホースは付属品に含まれません



NF-25F

付属品

ボール

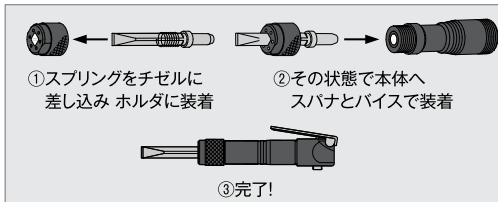
ホースニップルR1/4(雄ねじ)X1/4(ホース)
アングルフラットチゼル 155mm
●ホースは付属品に含まれません

型 式	打撃数 min ⁻¹	ピストン径 mm	ピストンストローク mm	全 長 mm	質 量 kg	ホース口径取付ネジ Rc	ホース内径 mm	空気消費量 m ³ /min
NF-00	6,500	14	12	162	0.55	1/4	6.3	0.23
NF-0	5,500	18	18	177	0.8	1/4	6.3	0.23
NF-20	5,000	20	17	178	0.88	1/4	6.3	0.15
NF-1SH	4,800	22	22	185	0.94	1/4	6.3	0.25
NFB-25H	4,000	25.4	23	264	2.0	1/4	9.5	0.55
NF-25F	4,800	25	17	226	1.5	1/4	9.5	0.2

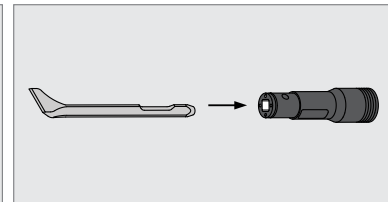
■イージーキャップホルダタイプ



■キャップホルダタイプ

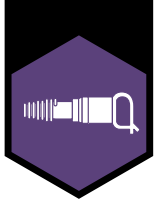


■ボールチャックタイプ



フラックスハンマ用チゼル

型 式	全長(L)mm	コードNo.
ストレートフラットチゼル	120	17509210(標準付属)
	150	17300601
	200	15410980
	300	17300763
ストレートフラットチゼル	130	17300842
	155	17300843
	200	17300844
	250	17300845
300	17300846	
アングルフラットチゼル	155	17509330(標準付属)
	210	17300624
ストレートフラットチゼル	155	17300774
	210	17300614
ストレートフラットチゼル	200	17509980(標準付属)
	300	17300666
アングルフラットチゼル	155	17509760(標準付属)
	210	17300656
ストレートフラットチゼル	155	17509750
	210	17300649
超硬チップ付きチスチゼル	165	17509770
NF-25F用 超硬チップ付き幅広チゼル	155	コードNo.17509790
NF-25F用 超硬チップ付き平チゼル	155	コードNo.17509780
NF-25F用 ビシャン刃(9刃)	22	コードNo.17509800
NF-25F用 ビシャン刃(16刃)	25	コードNo.17509810



CHIPPING HAMMERS

チツパ

NPKエアチツパはコンクリートの小ハツリ作業、鋳物の砂落とし、錆落としなど広範囲に使用されています。



AA-3SP

チゼルの差込形状

丸込 (R)

AA-00SP, AA-0SP AA-1ASP~3SP, 15XSP~75SP

角込 (H)

AA-00SP, AA-0SP AA-1ASP~3SP, 15XSP~75SP

スタンダード型

AA-00SP (R)
AA-00SP (H)

付属品
ホースニップルR1/4(雄ねじ)X3/8(ホース)
チゼルスプリング

AA-0SP (R)
AA-0SP (H)

付属品
ホースニップルR1/4(雄ねじ)X3/8(ホース)
チゼルスプリング

AA-1ASP (R)
AA-1ASP (H)

付属品
ホースニップルR3/8(雄ねじ)X1/2(ホース)
チゼルスプリング

AA-2SP (R)
AA-2SP (H)

付属品
ホースニップルR3/8(雄ねじ)X1/2(ホース)
チゼルスプリング

AA-3SP (R)
AA-3SP (H)

付属品
ホースニップルR3/8(雄ねじ)X1/2(ホース)
チゼルスプリング

AA-75SP (R)
AA-75SP (H)

付属品
ホースニップルR3/8(雄ねじ)X1/2(ホース)
チゼルスプリング

低振動型

低振動

AA-15XSP (R)
AA-15XSP (H)

付属品
ホースニップルR3/8(雄ねじ)X1/2(ホース)
チゼルスプリング

※在庫僅少品

低振動

AA-3XBSP (R)
AA-3XBSP (H)

付属品
ホースニップルR3/8(雄ねじ)X1/2(ホース)
チゼルスプリング

型 式	打撃数 min ⁻¹	ピストン径 mm	ピストンストローク mm	全 長 mm	質 量 kg	ホース口径取付ネジ Rc	ホース内径 mm	空気消費量 m ³ /min
AA-00SP (H) (R)	3,800	18	45	233	2.1	1/4	9.5	0.3
AA-0SP (H) (R)	3,200	18	75	281	2.4	1/4	9.5	0.35
AA-1ASP (H) (R)	2,800	24	51	311	4.2	3/8	12.7	0.4
AA-2SP (H) (R)	2,400	28	51	312	5.9	3/8	12.7	0.5
AA-3SP (H) (R)	2,000	28	76	339	6.2	3/8	12.7	0.5
AA-75SP (H) (R)	2,000	28	76	344	6.2	3/8	12.7	0.5
AA-15XSP (H) (R)	2,000	24	70	353	4.9	3/8	12.7	0.5
AA-3XBSP (H) (R)	2,000	28	76	347	6.9	3/8	12.7	0.5

チツパ用チゼル

チゼルの寸法延長を 特注製作にて → P49 ~ 50

	差込形状	幅	全長(L)mm	コードNo.	型 式
フラットチゼル	丸込 (R)	16	215	17501350	AA-00SP, AA-0SP
			350	17300123	
	角込 (H)	16	215	17501390	
			350	17300087	
チスチゼル	丸込 (R)	-	215	17501360	
			350	17300111	
	角込 (H)	-	215	17501400	
			350	17300075	
ワイドチゼル(スプリング付)	丸込 (R)	40	215	17300823	
	角込 (H)	40	215	17300822	

※チゼルは標準付属ではありません

	差込形状	幅	全長(L)mm	コードNo.	型 式
フラットチゼル	丸込 (R)	20	300	17501870	AA-1ASP~3SP, 15XSP~75SP
			500	17300422	
	角込 (H)	20	300	17501910	
			500	17300290	
チスチゼル	丸込 (R)	-	300	17501880	
			500	17300378	
	角込 (H)	-	300	17501920	
			500	17300244	
ワイドチゼル(スプリング付)	丸込 (R)	72	300	17300825	
	角込 (H)	72	300	17300824	

※AA-15XSP,3XBSPにはワイドチゼル(スプリング付き)をご用意しておりません。

ボルト締め付け取り外し

研削・研磨・切断

はつり・チゼル

穴開け・タツプ

持ち上げる

その他



AUTO CHISELERS

オートチゼラ



NBH-600A

従来の自動車、車輛などの修理や钣金作業を合理化するため開発されたアイデア工具です。刃先、形状の違うチゼルを利用して用途に応じた作業を簡単、迅速に行うことができます。また、ハンマその他の工具ではできない狭い場所での作業も可能です。



NBH-400

付属品
クイックスプリング
パワーレギュレータ
ホースニップルR1/4(雄ねじ)X3/8(ホース)



NBH-600A

付属品
クイックスプリング
ホースニップルR1/4(雄ねじ)X3/8(ホース)

■ニードルスケールアタッチメント (NBH-600A専用)



NA-60 ニードル付属(3φ×180L×12本)



型 式	打撃数 min ⁻¹	ピストン径 mm	ピストンストローク mm	全 長 mm	質 量 kg	ホース口径取付ネジ Rc	ホース内径 mm	空気消費量 m ³ /min	パワー調整
NBH-400	1,600	13	95	217	1.4	1/4	9.5	0.11	—
NBH-600A	1,500	19	68	228	2.0	1/4	9.5	0.16	4

オートチゼラ用チゼル

NBH-400用			NBH-600A用		
チゼル寸法	コードNo.	チゼル形状	チゼル寸法	コードNo.	
	4P ディモリションポイントチゼル 17500220			6P ディモリションポイントチゼル 17500510	
	4A パネルカッタ 17500110			6A パネルカッタ 17500400	
	4B シートメタルカッタ 17500120			6B シートメタルカッタ 17500410	
	4C マフカッタ 17500130			6C マフカッタ 17500420	
	4D プッシングリム-バ 17500140			6D プッシングリム-バ 17500430	
	4E ペイントスクレーバ 17500150			6E ペイントスクレーバ 17500440	
	4F フォークチゼル 17500200			6F 19幅 フォークチゼル 17500450	
	4G フラットチゼル 17500190			6F 25幅 フォークチゼル 17500460	
	4I ストレートパンチ 17500160			6G フラットチゼル 17500500	
	4J タイロッドツール 17500170			6I ストレートパンチ 17500470	
	4K スムージングツール 17500180			6J タイロッドツール 17500480	
				6K スムージングツール 17500490	



NEW KELENS

ニューケレン

NPKニューケレンは、建設機械の泥、錆落とし、各種パネルに付着したコンクリート落とし、床面のはつり、船舶等に付着した錆、貝殻落とし、その他のはつり作業に最適です。



NNK-500



NNK-250 付属品 ホースニップルR3/8(雄ねじ)X3/8(ホース) フラットチゼル 38mm幅 全長200mm



NNK-500 付属品 ホースニップルR3/8(雄ねじ)X3/8(ホース) フラットチゼル 38mm幅 全長200mm



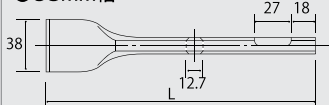
NNK-1000 付属品 ホースニップルR3/8(雄ねじ)X3/8(ホース) フラットチゼル 38mm幅 全長200mm

■ニューケレン用チゼル

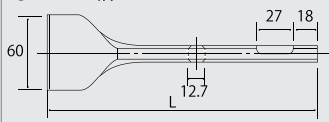
38mm幅	全長(L)mm	コードNo.
	200	17510080 (標準付属)
	300	17300676

60mm幅	全長(L)mm	コードNo.
	200	17510100
	300	17300689

●38mm幅

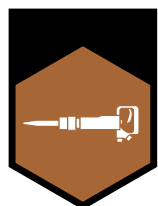


●60mm幅



※標準付属のチゼルは、38mm巾です。 ※NNK-750、NNK-1500は受注生産品です。

型 式	打撃数 min ⁻¹	ピストン径 mm	ピストンストローク mm	全 長 mm	質 量 kg	ホース口径取付ネジ Rc	ホース内径 mm	空気消費量 m ³ /min
NNK-250	4,000	25.4	23	514	3.4	3/8	9.5	0.45
NNK-500	4,000	25.4	23	754	4.2	3/8	9.5	0.45
NNK-750	4,000	25.4	23	1034	5.0	3/8	9.5	0.45
NNK-1000	4,000	25.4	23	1284	5.8	3/8	9.5	0.45
NNK-1500	4,000	25.4	23	1784	7.4	3/8	9.5	0.45



DIGGER

ディガ

NPKディガは土壌の堀削、コンクリートの小ハツリなどに適しており、特殊なチゼルホルダによってチゼルの差し込みが簡単で軽量です。



ボルト締め付け取り外し

研削・研磨・切断

はつりチゼル

穴開けタツプ

持ち上げる

その他

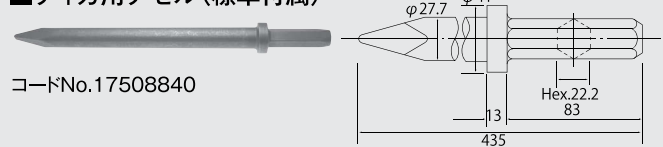


DIG-9

付属品 ホースニップルR3/8(雄ねじ)X1/2(ホース) チスチゼル

■ディガ用チゼル(標準付属)

コードNo.17508840



型 式	打撃数 min ⁻¹	ピストン径 mm	ピストンストローク mm	全 長 mm	質 量 kg	ホース口径取付ネジ Rc	ホース内径 mm	空気消費量 m ³ /min
DIG-9	1,500	42.8	63.5	478	8.8	3/8	12.7	1.1



STONE SCRAPER

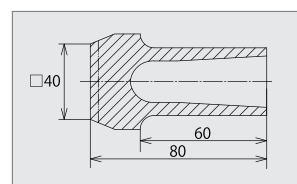
ビシャン

NPKビシャンは、石材の目荒し用ツールで高能率作業ができます。軽量、強力、さらに振動を緩和するラバー付きハンドルを採用。



NB-10A

付属品 コッタ
ホースニップルR3/8(雄ねじ)X3/8(ホース)
ハンドル1
ハンドル2



※ビシャン刃はオプション品です。

型 式	打撃数 min ⁻¹	全 高 mm	質 量 kg	ホース口径取付ネジ Rc	ホース内径 mm	空気消費量 m ³ /min	ビシャン刃 枚	コードNo.
NB-10A	2,500	210	10	3/8	9.5	0.35	9刃	17511270
							16刃	17511280
							25刃	17511290
							36刃	17511300



SAND RAMMERS

サンドランマ

NPKサンドランマは鑄物の砂固め、耐火煉瓦固めなどの作業に用いられ、強力で反動が少なく好評を得ています。



B-00A

付属品

ホースニップルR1/4 (雄ねじ) X3/8 (ホース)
ニップルステッド



B-0A

付属品

ホースニップルR1/4 (雄ねじ) X1/2 (ホース)
ニップルステッド



B-1A

付属品

ホースニップルR1/4 (雄ねじ) X1/2 (ホース)
ニップルステッド



別売りにて各サンドランマ専用スチールバットを販売しております。

B-00A用スチールバット	コードNo. 17511540	F-0用スチールバット	コードNo. 17511730
B-0A用スチールバット	コードNo. 17511730	F-1用スチールバット	コードNo. 17511930
B-1A用スチールバット	コードNo. 17511930	F-2用スチールバット	コードNo. 17512280
F-00用スチールバット	コードNo. 17511540	F-4用スチールバット	コードNo. 17512460

F-00

付属品

ホースニップルR3/8 (雄ねじ) X3/8 (ホース)



F-0

付属品

ホースニップルR3/8 (雄ねじ) X3/8 (ホース)



F-1

付属品

ホースニップルR3/8 (雄ねじ) X1/2 (ホース)



F-2

付属品

ホースニップルR3/8 (雄ねじ) X1/2 (ホース)



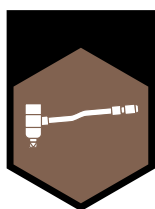
F-4

付属品

ホースニップルR3/8 (雄ねじ) X1/2 (ホース)



型 式	ピストン径	ピストンストローク	全 長	質 量	バット径	ホース口径 取付ネジ	ホース内径	空気消費量
B-00A	mm 18	mm 60	mm 337	kg 2.1	mm 40	Rc 1/4	mm 9.5	m ³ /min 0.2
B-0A	22	60	380	3.1	50	1/4	12.7	0.25
B-1A	25.4	110	502	5.4	64	1/4	12.7	0.4
F-00	18	60	390	2.1	40	3/8	9.5	0.2
F-0	22	60	435	3.1	50	3/8	12.7	0.25
F-1	25.4	110	1142	6.8	64	3/8	12.7	0.4
F-2	32	120	1204	9.0	70	3/8	12.7	0.55
F-4	40	120	1209	12.0	87	3/8	12.7	0.85



SCALING HAMMER

スケーリングハンマ

NPKスケーリングハンマは船舶、ボイラ、鉄骨、橋梁などの錆落としや古塗料落としに最適です。



S-2A

付属品

ホースニップルR3/8 (雄ねじ) X3/8 (ホース)



MS-30

付属品

ホースニップルR3/8 (雄ねじ) X1/2 (ホース)



※MS-30は在庫僅少品です

型 式	打撃数	ピストン径	ピストンストローク	全 長	全 高	質 量	ホース口径 取付ネジ	ホース内径	空気消費量
S-2A	min ⁻¹ 3,500	mm 30	mm 15	mm 490	mm 100	kg 2.1	Rc 3/8	mm 9.5	m ³ /min 0.4
MS-30	7,000	22	10	341	86	3.2	3/8	12.7	0.55



CONCRETE BREAKERS

コンクリートブレーカ

NPKコンクリートブレーカは強力で反動が少なく頑丈でコンクリート道路、建造物、及び基礎などの破碎に、またアスファルト道路の切破、炉内スラグの除去など、その用途は広範囲で好評を得ています。



CB-30B



CB-15A

付属品

ニップルナット
袋ナット式ホースニップルG1(雌ねじ)X3/4(ホース)



CB-20A

付属品

ニップルナット
袋ナット式ホースニップルG1(雌ねじ)X3/4(ホース)



CB-30A

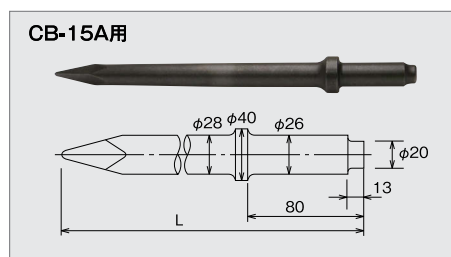
付属品

ニップルナット
袋ナット式ホースニップルG1(雌ねじ)X3/4(ホース)

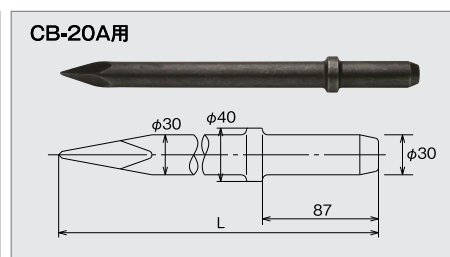
※写真のチゼルはオプション品です。

型 式	打撃数 min ⁻¹	ピストン径 mm	ピストンストローク mm	全 長 mm	質 量 kg	ホース口径 取付ネジ G	ホース内径 mm	空気消費量 m ³ /min
CB-15A	1,400	φ35	115	477	15.0	1	19	0.9
CB-20A	950	φ38	150	555	20	1	19	1.2
CB-30A	850	φ45	165	595	29	1	19	1.4

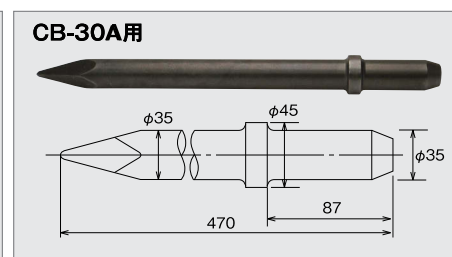
■コンクリートブレーカ用チゼル



全長 : L(mm)	コードNo.
400	17508320
600	15410140



全長 : L(mm)	コードNo.
400	17504670
600	15410150



全長 : L(mm)	コードNo.
470	17504930

消音マフラ

NPK静音マフラはブレーカの騒音を約1/2~1/3に消音し、作業者の健康を守ります。なお市街地でも比較的安心して作業することができます。取付け、取外しは簡単です。



ウレタン製

CB-20A用
コードNo.17514983
(旧コードNo.SM-C20T)

CB-30A用
コードNo.17514929
(旧コードNo.SM-C30T)
※CB-30A(生産中止機種)でも使用可能



レザー製

CB-15A, 20A, 30A共用
コードNo.17504550
(旧コードNo.SM-C20L)

チゼル、レザー製消音マフラは、各Bタイプ[CB-15B, 20B, 30B]にも使用可能です

ボルト締め付け取り外し

研削・研磨・切断

はつりチゼル

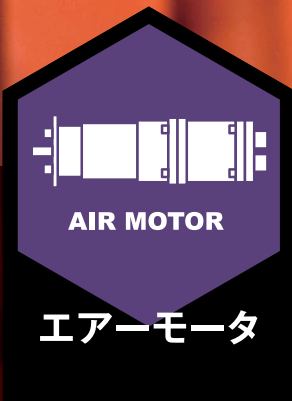
穴開けタツプ

持ち上げる

その他

DRILLS / TAPPERS

ドリル・タッパ・エアーモータ



NPKエアドリルは小型、軽量で、強力なエアーモータを使用していますのでスムーズに穴あけ作業を行います。造船、自動車整備、車輛、サッシなどあらゆる産業で愛用され好評です。



DRILLS ドリル



非逆転式

NRD-6SA

付属品
カブラプラグ20PM
ドリルチャック
チャックハンドル



NRD-6PB

付属品
カブラプラグ20PM
ドリルチャック
チャックハンドル



NRD-10P

付属品
カブラプラグ20PM
ドリルチャック
チャックハンドル



別売り
ドリルチャックWH
(ウィズハンドル)



コードNo. 24999043

NRD-12PA

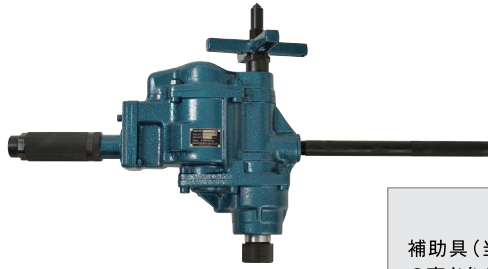
付属品
カブラプラグ20PM
サイドハンドル



逆転式



NRD-14R 付属品
NRD-16R ホルダ
NRD-19R ホースニップルR3/8
NRD-22R (雄ねじ)×1/2(ホース)

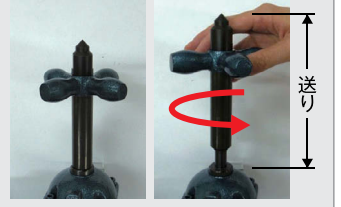


NRD-23R 付属品
NRD-25R ホルダ
NRD-28R ホースニップルR3/8
NRD-32LR (雄ねじ)×1/2(ホース)
 ニップルステッド



NRD-22R

補助具(当て板)との高さを合わせるためフィードハンドルを回転させ、送り長さを調節します。



型 式	能力ドリル径 mm	テーパ No.	無負荷回転数 min ⁻¹	全 長 mm	質 量 kg	軸心～側面 mm	送り長さ mm	ホース口径取付ネジ Rc	ホース内径 mm	空気消費量 m ³ /min
NRD-6SA	6.5	JT1	2,800	166	0.8	-	-	1/4	6.3	0.5
NRD-6PB	6.5	JT1	2,400	150	0.8	-	-	1/4	6.3	0.5
NRD-10P	10	JT2S	2,000	156	1.1	-	-	1/4	9.5	0.55
NRD-12PA	13	JT6	1,500	187	2.6	-	-	1/4	9.5	0.65
NRD-14R	14	MT1	1,100	438	5.3	39	60	3/8	12.7	1.1
NRD-16R	16	MT2	900	452	5.5	39	60	3/8	12.7	1.1
NRD-19R	19	MT2	750	452	5.5	39	60	3/8	12.7	1.1
NRD-22R	22	MT2	600	452	5.5	39	60	3/8	12.7	1.1
NRD-23R	23	MT2	500	353	10.3	41	100	1/2	12.7	1.4
NRD-25R	25	MT3	400	353	10.3	41	100	1/2	12.7	1.4
NRD-28R	28	MT3	350	353	10.3	41	100	1/2	12.7	1.4
NRD-32LR	32	MT3	270	353	10.3	41	100	1/2	12.7	1.4

ボルト締め付け取り外し

研削 研磨 切断

はつりんチゼル

穴開けタツパ

持ち上げる

その他

逆転式



TAPPERS タツパ

NPKエアータツパは小型、軽量で正逆回転もワンタッチで作業効率を大幅にアップ。強力エアーマータにより、エア消費量も少なくまた、ドリルとしても使用できます。電気機器、サッシ、板金、鉄道車輛など多くの産業で活躍します。



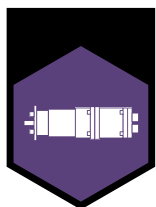
NRT-8P 付属品
 カブラプラグ20PM
 ドリルチャック
 チャックハンドル



NRT-10H 付属品
 カブラプラグ20PM
 コレットチャックCP
 サイドハンドル
 ※在庫僅少品



型 式	能力タツパ径 mm	ジャコブステーパ No.	無負荷回転数 min ⁻¹	全 長 mm	質 量 kg	軸心～側面 mm	送り長さ mm	ホース口径取付ネジ Rc	ホース内径 mm	空気消費量 m ³ /min
NRT-8P	8	1	1,700	181	1.2	23	-	1/4	9.5	0.55
NRT-10H	6~10	2S	350	257	2.0	160	-	1/4	9.5	0.6

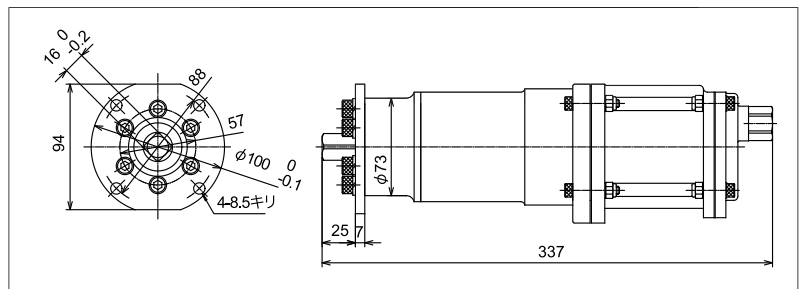


AIR MOTOR エアーマータ

NPKエアーマータは小型、軽量で焼き付きなどの故障が少なく、あらゆる産業で使用され好評です。
 ※上記仕様以外のエアーマータも製作実績がございますので、ご相談ください。

CM-14020C

付属品
 ホースニップルR3/8
 (雄ねじ)×1/2(ホース)



*受注生産品です

型 式	無負荷回転数 min ⁻¹	最大トルク N·m	最大馬力 PS	全 長 mm	質 量 kg	ホース口径取付ネジ Rc	ホース内径 mm	空気消費量 m ³ /min
CM-14020C	200	160	1.3	337	8.7	3/8	12.7	1.4

AIR HOISTS

エアホイス



エアホイス

エアホイスは、同容量の電動式チェーンブロックと比較して重量は約半分。上部がフック式なので、移設、持ち運びも簡単で、手軽にご使用できます。またエアモータ式の特性を活かし過酷な作業条件の現場でも活躍中です。

AIR HOISTS ALL

エアホイス
オール

過酷な環境に エアホイス

電動式に比べ、火花や発熱のリスクが低く、火気厳禁工場（石油工場、薬品工場、塗装工場など）や、高温、多湿、粉塵の多い地下工事現場、トンネル工事現場など過酷な作業環境にも安心してお使いいただけます。



火気厳禁の化学系工場



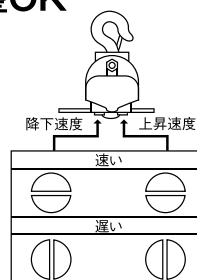
高温、粉塵の多い製鉄所、トンネル工事

AIR HOISTS ALL

エアホイス
オール

昇降スピード 調整OK

本体裏側のスピードアジャスタを調整することにより上昇、降下それぞれの昇降スピードを自在に調整できます。



AIR HOISTS ALL

エアホイス
オール

繊細な操作性

引きも式の操作ハンドルは、ハンドルの引き加減で昇降スピードが調整でき、インチングも簡単に行うことが可能です。



多湿、海沿いの造船所



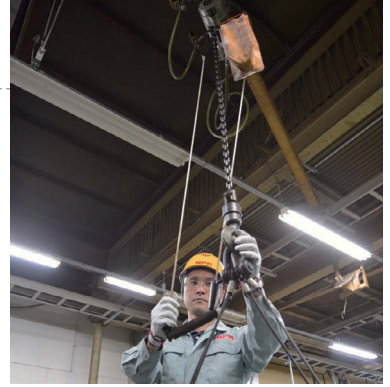
トンネル工事





AIR HOISTS

エアーホイスト



ボルト締め付け取り外し

研削・研磨・切断

はつり・チゼル

穴開けタツプ

持ち上げる

その他

定格250kgタイプ

定格500kgタイプ

定格1,000kgタイプ



引きひも式

RHL-250

付属品
袋ナット式ホースニップル
R3/8(雄ねじ)X1/2(ホース)



引きひも式

RHL-500

付属品
袋ナット式ホースニップル
R3/8(雄ねじ)X1/2(ホース)



引きひも式

RHL-1000

付属品
袋ナット式ホースニップル
R3/8(雄ねじ)X1/2(ホース)



ペンダント式

RHL-250P

付属品
袋ナット式ホースニップル
R3/8(雄ねじ)X1/2(ホース)



ペンダント式

RHL-500P

付属品
袋ナット式ホースニップル
R3/8(雄ねじ)X1/2(ホース)



ペンダント式

RHL-1000P

付属品
袋ナット式ホースニップル
R3/8(雄ねじ)X1/2(ホース)

型式	チェーン	定格重量	揚程	最大上昇速度	質量	ホース口径取付ネジ	ホース内径	空気消費量
		kg	m	m/min	kg	Rc	mm	m ³ /min
引きひも式	RHL-250	250	3.0	27	16	3/8	12.7	1.3
	RHL-500	500	3.0	12.6	16	3/8	12.7	1.3
	RHL-1000	1000	3.0	5.7	22	3/8	12.7	1.3
ペンダント式	RHL-250P	250	3.0	27	18	3/8	12.7	1.3
	RHL-500P	500	3.0	12.6	18	3/8	12.7	1.3
	RHL-1000P	1000	3.0	5.7	23.5	3/8	12.7	1.3



AIR HOISTS

エアークラフ

定格2,800kgタイプ

ペンダントコントロールユニット



PCU-1000

PCU-2800

引きひも式 ※在庫僅少品

RHL-2800

付属品

袋ナットホースニップル
G1 (雌ねじ) X3/4 (ホース)

ペンダント式 ※在庫僅少品

RHL-2800P

付属品

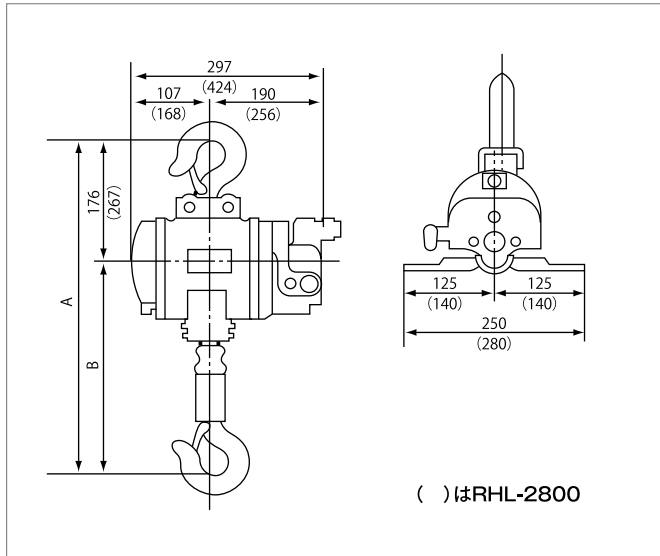
袋ナットホースニップル
G1 (雌ねじ) X3/4 (ホース)

	型式	チェーン mm	定格重量 kg	揚程 m	最大上昇速度 m/min	質量 kg	ホース口径取付ネジ Rc	ホース内径 mm	空気消費量 m ³ /min
引きひも式	RHL-2800	リンク式	2800	3.0	2.2	68.5	G1	19	1.7
ペンダント式	RHL-2800P	リンク式	2800	3.0	2.2	71.5	G1	19	1.7





外観寸法図



型 式	A	B
RHL-250	461	285
RHL-500	461	285
RHL-1000	517	341
RHL-2800	766	499

単位:mm

荷重別最大上昇速度 (m/min)

つり荷重 (kg)	RHL-250	RHL-500	RHL-1000	RHL-2800
125	50	32		
250	27	25.7	16	12
375	2	20	14.4	11.5
500	2	12.6	13	11
750			2	10
1,000			5.7	9.2
1,500				7.3
2,000				5.4
2,500				3.6
2,800				2.2

空気圧力: 0.6MPa
アジャスタ:最大位置

標準チェーンバケットの容量

- RHL-250/250P 揚程8mまで
- RHL-500/500P 揚程8mまで
- RHL-1000/1000P 揚程4mまで
- RHL-2800/2800P 揚程3mまで

※チェーン長さが上記以上になる場合は、大型チェーンバケットを用意しております。

●労働安全衛生法令に基づくクレーン等安全規則について

エアークレーンは設置・使用される形態によって、労働安全衛生法令のクレーンなど安全規則でいうクレーン等に該当し、使用・検査・整備については「クレーン等安全規則」の適用を受けることになります。

- クレーン(エアークレーンを手動またはトルリと結合して使用した場合)・・・吊り上げ荷重1/2t以上
- 簡易リフト・・・積載荷重1/4t以上
- その他(移動式クレーン・デリック・エレベータ・建設用リフトなど)

以上は、クレーン等安全規則が適用されます。

エアークレーンを手動または電機トルリと結合しないで使用し、荷のための機器がないか、機器があっても昇降をガイドするものがない場合にはクレーン等に該当しません。

法令規則に規定される義務	設置時の手続き義務	使用する段階での必要資格		保守・点検の記録保存の義務
		クレーンを操作する者	玉かけをする者	
規定の義務を果たすべき者又は資格を必要とされている者	クレーン等を使用する事業者	クレーンを操作する者	玉かけをする者	クレーンを使用する事業者
資格・手続の種類	設置報告	注:事業者は資格のない者を当作業につかかせてはならない		
クレーンの容量				
0.5t未満		規定無し	規定無し	
0.5t以上1t未満	○	(操特)か(技)か(免)	(玉特)か(玉)か(職)か(労)	○
1t以上3t未満	○	(操特)か(技)か(免)	(玉)か(職)か(労)	○

(特操)クレーン操作に関する特別の教育を受けた者

(技)5t以上の床上操作式クレーンを操作するための技能講習修了者

(玉)玉掛け技能講習修了者

(労)その他厚生労働大臣が定める者

(免)クレーン運転士免許所持者

(玉特)玉掛けに関する特別の教育を受けた者

(職)職業訓練法に基づく玉掛料の訓練を修了した者



VIBRATORS

エアバイブレータ

VIBRATORS
エアバイブレータ

ONE PUNCH HAMMERS
ワンパンチハンマ

MAGICAL KNOCKER
マジカルノッカー

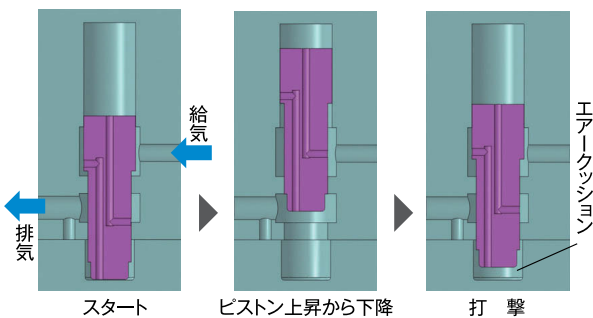
化学プラント賞に輝くNPKの技術。その技術と経験を生かして開発した高性能エアバイブレータとエアノッカー。



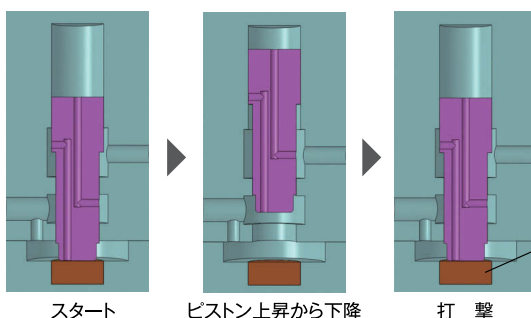
機能で選べる 3タイプの エアバイブレータ

- エアクッション式: プレートに直接打撃せず、エアクッションを間に挟むことにより作動音は衝撃式に比べ静かです。
- 衝撃式: 衝撃式のため強力です。ピストンが直接叩く構造ですが、プレートの打撃面に特殊緩衝材を仕様し、静音効果を高めています。
- ロータリ式: 打撃音はなく作動は静かです。なめらかで強力な振動。

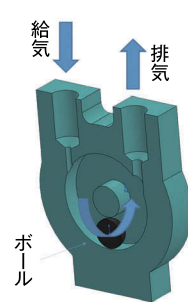
エアクッション式



衝撃式



ロータリ式



運転・停止用バルブの 選定について

間欠運転用として使用するバルブ（電磁バルブなど）は3ポート2ポジション（3方向切換バルブ: 停止時にバイブレータ内の圧力が排気されるバルブ）を使用してください。2ポートのバルブでは正常に作動しません。また、バルブはできるだけバイブレータの近くに取り付けてください。

間欠運転用配管例はP44をご参照下さい。

バルブサイズと1台のバルブで制御できる台数の目安

	1/8	1/4	3/8	1/2	3/4	1
NLV-1518A	2	3	5			
NLV-2125A	1	2	4			
NLV-2430B	1	2	3			
NLV-4856A			1	2	5	
NLV-55			1	2	4	
NLV-75A				1	3	5
NLV-1518AL	1	2	4			
NLV-2125AL	1	1	3	5		
NLV-2430BL	1	1	3	5		
NLV-4856AL			1	2	3	
NRV-30112	2	3	5			
NRV-5223			1	2	5	



VIBRATORS

エアバイブレータ



NLV-2430B

エアクッション式

NLV-1518AL

付属品

ニップルステッド
ホースニップルR1/4
(雄ねじ)X1/4(ホース)



NLV-2125AL

付属品

ニップルステッド
ホースニップルR1/4
(雄ねじ)X1/4(ホース)



NLV-2430BL

付属品

ニップルステッド
ホースニップルR1/4
(雄ねじ)X1/4(ホース)



NLV-4856AL

付属品

ホースニップルR3/8
(雄ねじ)X3/8(ホース)



衝撃式

NLV-1518A

付属品

ニップルステッド
ホースニップル
R1/4(雄ねじ)X1/4(ホース)



NLV-2125A

付属品

ニップルステッド
ホースニップル
R1/4(雄ねじ)X1/4(ホース)



NLV-2430B

付属品

ニップルステッド
ホースニップル
R1/4(雄ねじ)X1/4(ホース)



NLV-4856A

付属品

ホースニップル
R3/8(雄ねじ)X3/8(ホース)



衝撃式

NLV-55

付属品

ホースニップルR3/8
(雄ねじ)X3/8(ホース)



NLV-75A

付属品

ニップルステッド
ホースニップル
R3/8(雄ねじ)X1/2(ホース)



ロータリ式



NRV-30112

付属品

ホースニップル
R1/8(雄ねじ)X1/4(ホース)



NRV-5223

付属品

ホースニップル
R1/4(雄ねじ)X1/4(ホース)

	型式	振動数	全高	質量	最大外径	取付ボルト径	取付ボルトピッチ	空気圧力	ホース口径 取付ネジ	ホース 内径	空気 消費量
		min ⁻¹	mm	kg	mm	mm	mm	MPa	Rc	mm	m ³ /min
エア クッション式	NLV-1518AL	3,650	110	1.6	50	8	φ35	0.6	1/8	6.3	0.16
	NLV-2125AL	3,500	120	2.2	58	8	φ43	0.6	1/8	6.3	0.23
	NLV-2430BL	3,500	130	2.8	63	8	φ50	0.6	1/8	6.3	0.24
	NLV-4856AL	2,050	220	18.6	170	16	φ136	0.6	3/8	9.5	0.66
衝撃式	NLV-1518A	4,500	110	1.6	50	8	φ35	0.4	1/8	6.3	0.06
	NLV-2125A	4,350	120	2.2	58	8	φ43	0.4	1/8	6.3	0.07
	NLV-2430B	3,500	130	2.8	63	8	φ50	0.4	1/8	6.3	0.08
	NLV-4856A	2,100	220	18.7	170	16	φ136	0.4	3/8	9.5	0.39
	NLV-55	2,450	196	10.3	134	16	φ102	0.4	3/8	9.5	0.51
	NLV-75A	2,050	276	32.5	190	22	φ148.5	0.4	1/2	12.7	0.63
ロータリ式	NRV-5223	9,400	111	2.5	-	12	φ130	0.6	1/4	6.3	0.5
	NRV-30112	18,000	83	0.4	-	8	-	0.6	1/8	6.3	0.15

※製品によっては、在庫僅少品もありますので、あらかじめご了承下さい。

ボルト締め付け取り外し

研削・研磨・切断

はつり・チゼル

穴開けタツプ

持ち上げる

その他



ONE PUNCH HAMMERS

ワンパンチハンマ

圧縮空気を利用した強力なピストンの衝撃により貯蔵タンク、ホッパ、シュートなどに発生する付着、ブリッジ、ラットホールなどの解消に効力を発揮するユニークな粉体はらい落とし装置です。

■ワンパンチハンマの取付例



OPH-60



OPH-40

※製品によっては、在庫僅少品もありますので、あらかじめご了承下さい。

OPH-40

付属品

無し



OPH-60

付属品

無し



型 式	衝撃エネルギー		質 量	空気消費量	空気圧力
	J	kgf·m			
OPH-40	14.8~44.3	1.51~4.52	3.0	1.0	0.2~0.6
OPH-60	54.0~108.0	5.51~11.0	6.6	1.5	0.3~0.6



MAGICAL KNOCKER

マジカルノッカー

専用シートによる本体固定でワンアクションでの取付



溶接工事不要

粘着シートで簡単装着

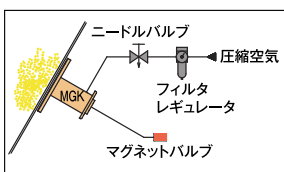
マジカルノッカーは、圧縮空気を利用した強力なピストンの衝撃により貯蔵タンク・ホッパ・シュート・配管などで発生するラットホール・ブリッジ・付着を防止します。従来、後付けが不可能/困難であった場所や環境であってもユニークな設置方法であるため、あらゆる環境に適應性の高い新たなエアーノッカーです。

用 途

後付けの溶接工事が難しいプラント全般の粉粒体払い落としに例) 食品、化学ほか



取付工事不要の専用シートマジカルノッカー専用シートを対象物に貼り付けるのみ。稼働中のプラントでも取付が可能。※円錐部でも取付可能。



マグネットバルブによる自動制御マグネットバルブを取付けるだけで、自動間欠運転が可能。制御盤による制御・電気工事不要。

※マグネットバルブを使用せず、電磁弁での制御も可能です。

別売り

フィルタレギュレータ
コードNo.28699229

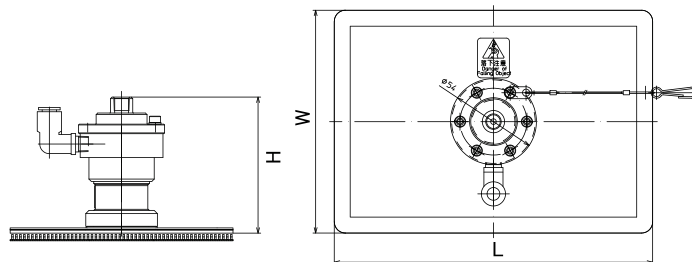
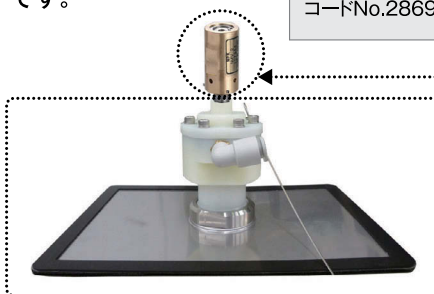
ニードルバルブ
(スピードコントローラ)
コードNo.28699231



別売り

マグネットバルブ
NMV-2
コードNo.30466

MGK-30A



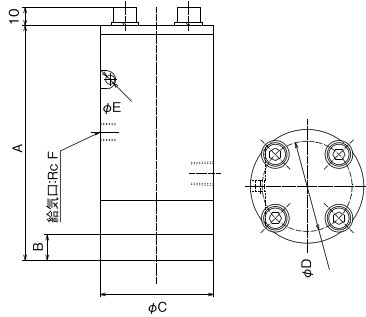
型 式	打撃圧力範囲	打撃エネルギー	消費エア量	取付可能パイプ	質 量	外觀寸法		
	MPa	N·m	L/回	—		L	W	H
MGK-15	0.1~0.2	0.26~0.52	0.01~0.02	最小φ65A	0.10	100	100	58
MGK-30A	0.1~0.2	0.57~1.13	0.02~0.03	最小φ100A	0.38	200	140	85.5
MGK-40	0.1~0.2	1.23~2.48	0.03~0.05	最小φ150A	0.67	250	200	115

※仕様は予告なく変更する場合がありますので、あらかじめご了承下さい。

バイブレータ技術資料

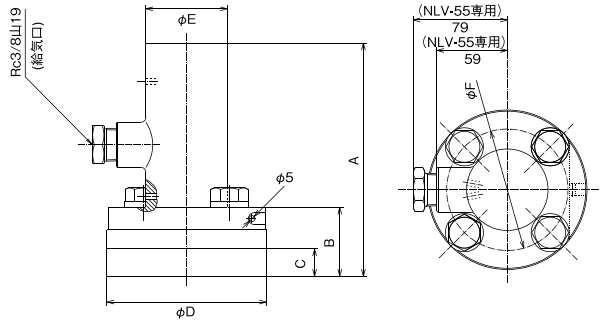
■ バイブレータ

NLV-1518A/AL
NLV-2125A/AL
NLV-2430B/BL



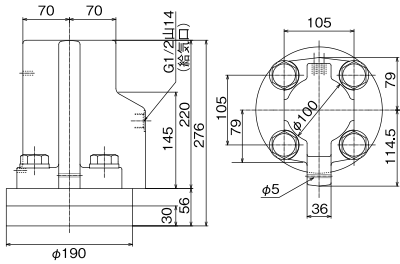
型 式	A	B	C	D	E	F
NLV-1518A,AL	110	13	50	35	4	1/8
NLV-2125A,AL	120	14	58	43	5	1/8
NLV-2430B,BL	130	14	63	50	5	1/8

NLV-4856A/AL
NLV-55

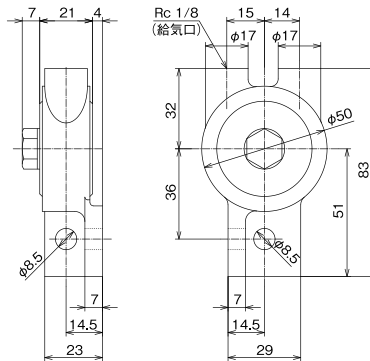


型 式	A	B	C	D	E	F
NLV-55	196	58	23	134	68.5	102
NLV-4856A,4856AL	220	64	23	170	97	136

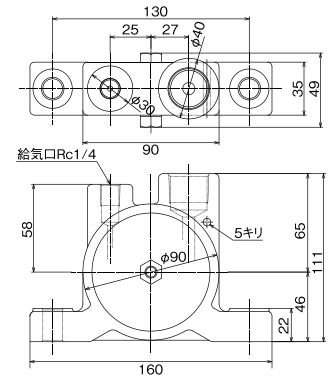
NLV-75A



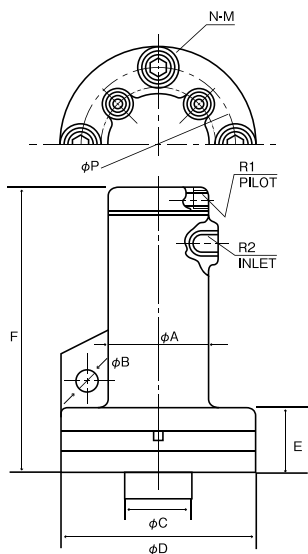
NRV-30112



NRV-5223



■ ワンパンチハンマ

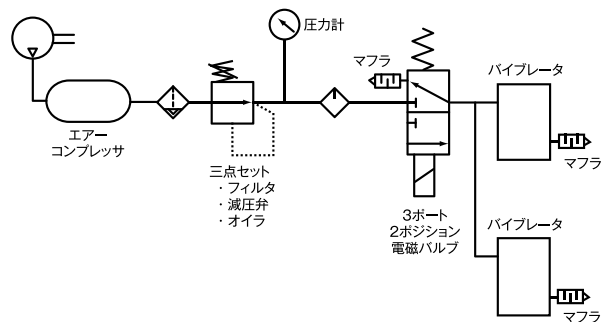


仕様

型 式	φA	φB	φC	φD	E	F	φP	N-M	R1	R2
	mm	mm	mm	mm	mm	mm	mm	mm	mm	mm
OPH-40	50	12	48.6	95	33.5	172.5	75	4-M10	1/8	1/8
OPH-60	70	20	76.3	130	42.5	204.5	105	4-M12	1/8	1/4

間欠運転用配管例

(1台のバルブで2台制御する場合)



ボルト締め付け取り外し

研削・研磨・切断

はつり/チゼル

穴開けタツプ

持ち上げる

その他

CLEANERS

クリーナ



クリーナ

NPKエアークリーナは電気クリーナと比べ強力な吸引力を発揮し、鉄・アルミ等金属切粉、プラスチック抜屑、切粉、木材のオガクズ、水など強力に吸い取ります。

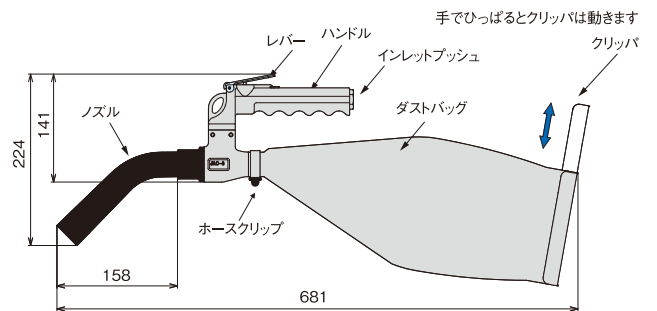
エア駆動のタフなクリーナ

環境美化

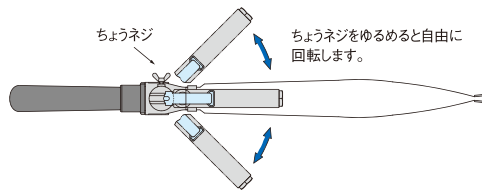
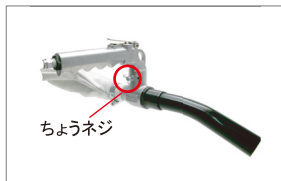
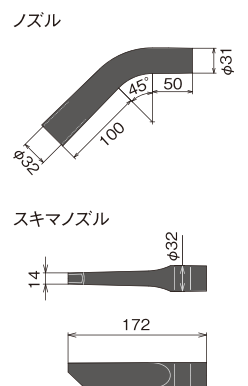
JAC-3

付属品

- ダストバッグ
- クリップ
- カブラプラグ 20PM
- ノズル
- スキマノズル
- パイプ



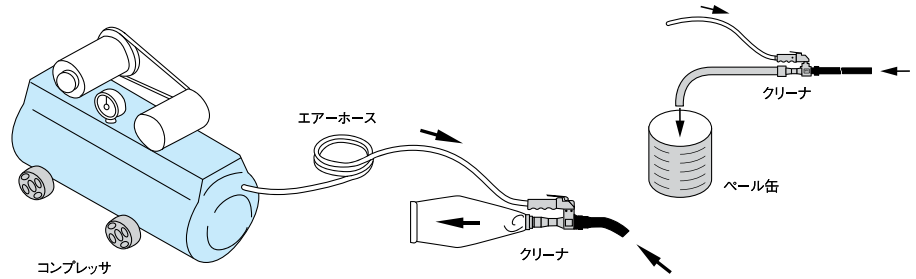
標準付属品



型 式	吸引力 水柱	全 長	質 量	サクション ホース径	ホース口径 取付ネジ	ホース内径	空 気 消費量
	mmAq	mm	kg	mm	Rc	mm	m ³ /min
JAC-3	2200	230	0.77	32	1/4	9.5	0.8

使用方法

- 目立って吸引力が弱くなった場合は、ダストバッグに付着したゴミを落としてください。
- ダストバッグにゴミがたまりましたら、クリップを外してゴミを捨ててください。
- ダストバッグはときどき洗浄してください。
- ダストバッグの代わりにホースを取り付けると水の吸い出しもできます。



オプション装着で「湿乾両用クリーナ」に!



環境美化

JAC-P

組み合わせ例

① + ② + ③ + ④

JAC-3は
含まれておりません。
別売りになります。



① JAC-P



#15327

② ペール缶



#28699212

③ バンド



#28699213

④ 台車



#28699214

⑤ オートストップ

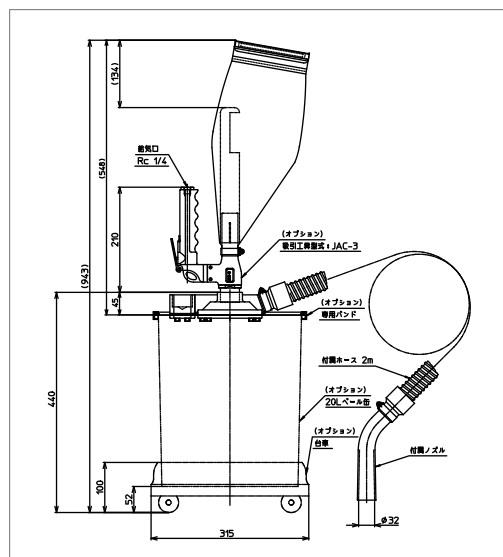


#17202696

取付状態



外觀寸法図



オートストップ 取付状態



水圧により、黒色の部分が上昇し、
上部吸引部の栓となります。

ボルト締め付け取り外し

研削・研磨・切断

はつり・チゼル

穴開けタツプ

持ち上げる

その他



OTHER PRODUCT

アクセサリ・特注製作品・その他

OTHER PRODUCT
その他製品

ACCESSORIES
アクセサリ

いつまでも快適で高品質を保つために、定期的なメンテナンスを心がけてください。

トルクテスタ

用途

- ① バルスレンチのトルク検査・トルク調整
- ② ナットランナのトルク検査・トルク調整
- ③ トルクレンチのトルク検査
- ④ インパクトレンチのトルク検査・トルク調整 (定格トルクの60%以下で測定可)

特長

- ① LED(発光ダイオード)によるデジタル表示のため、暗い場所でも読みとり可能
- ② 読みとり易いピークホールド機能
- ③ 正転・逆転どちらでも測定可能
- ④ 一定時間内のブローカウンター(打撃数)を表示
- ⑤ USB端子からパソコンに接続してデータ保存が可能
- ⑥ オートパワーオフ機能、オートクリア機能を搭載



型 式	トルク		打撃数		電 源	寸 法		質 量	
	測定範囲	精 度	測定範囲	測定時間		アンプ	センサヘッド	アンプ	センサヘッド
	Nm	%	blow	sec		mm	mm	kg	kg
TMC-200A	3.0~200	±0.5	0~99	0.1~9.9	ニカド電池1.2V×5セル(700mAh), オートパワーOFF(5分間放置後OFF)	幅148×高さ48×奥行115	幅110×高さ72×奥行110	0.6	1.8

オイル関連

■ ニューマチックオイル

NPKニューマチックオイルはエアーツール専用の最高級オイルです。エアーツールの錆を防ぎ、また磨耗を少なくし、エアーツールの耐久性を向上させます。エアーツールご使用前後、ホース取付口から少量給油し、数秒間空回転させて下さい。



4リットル
コードNo.28699105

耐振ショートホース(プラグ付き)

振動工具向けです。インパクトレンチ、フラックスハンマ、チツパ、グラインダなどで発生する衝撃からホース接続部を守るために使用します。



R1/4 雄ネジタイプ
コードNo.24905056



R3/8 雄ネジタイプ
コードNo.24905057

接続例(インパクトレンチ)



名称	取付ネジ	ホース内径	全長 (金具込)	ホース長	エア ホース	最高 使用圧力	使用温度 ℃	コードNo.
耐振ショートホースR1/4	R 1/4	mm 9.5	mm 460	mm 400	エア用ゴムホース	MPa 1.5	0~50	24905056
耐振ショートホースR3/8	3/8	12.7	460	400	エア用ゴムホース	1.5	0~50	24905057

付属品



カブラプラグ

- 20PM コードNo.24901010
- 30PM コードNo.24901011



ニップルステッド (雄ねじ)x(雌ねじ)

- R1/8 X RC1/4 コードNo.24901030
- R1/4 X RC1/4 コードNo.24901020
- R3/8 X RC1/4 コードNo.24901022
- R1/2 X RC3/8 コードNo.24901025



ホースニップル

- R3/8x3/8 ●R1/4x3/8 他



袋ナット式ホースニップル

- R3/8X1/2 コードNo.24901057
- G1X3/4 コードNo.24901056



パワーレギュレータ

- R1/4XRC1/4 コードNo.24999065



フレキシブルカブラ

コードNo.24906209



装着例



切断砥石用ストーンカバー (特注製作品)

- NGS-100, NAG-400A, NGP-100, NGP-125, NAG-70S, NAG-70A



片ロスパナ

- 12.7mm ●13mm ●22mm 他



フランジスパナ

- ピッチ20mm ●ピッチ29mm ●ピッチ30mm 他



ターニングスパナ

- φ28用 ●φ44 他



六角棒レンチ

- 対辺1.3mm 対辺1.5mm 対辺5mm 他



ドリルチャック(ウィズハンドル)

- JT#1 (φ6.5) コードNo.24999040
- JT#1 (φ8.0) コードNo.24999041
- JT#2S (φ10.0) コードNo.24999042
- JT#6 (φ13.0) コードNo.24999043 (オプション)



チゼルスプリング

- チツパ AAシリーズ用



クイックスプリング

- NBH-400 コードNo.17500050
- NBH-600A コードNo.17500340

ボルト締め付け取り外し

研削・研磨・切断

はつりんチゼル

穴開けタツプ

持ち上げる

その他

特注製作品

ロングチゼル

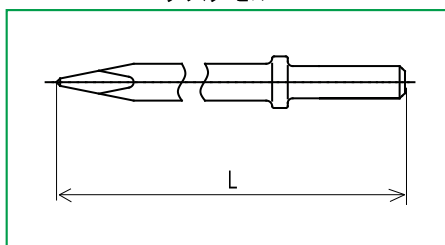
受注製作品のため 納期は1~2ヶ月になります。* マークは在庫品

AA-1ASP用 (AA-2SP・AA-3SP・AA-75SP・AA-15XSP・AA-3XBSP 共通)

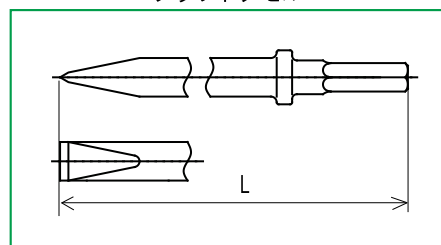
チスチゼル		
全長 L(mm)	丸込み (R)	角込み (H)
	コード No.	コード No.
300	* 17501880	* 17501920
500	* 17300378	* 17300244
600	17300380	17300226
800	17300384	17300250
1000	17300388	17300254
1200	17300392	17300258
1500	17300398	17300264
2000	17300408	17300274
2500	17300418	17300284

フラットチゼル 巾 20mm		
全長 L(mm)	丸込み (R)	角込み (H)
	コード No.	コード No.
300	* 17501870	* 17501910
500	* 17300422	* 17300290
600	17300424	17300292
800	17300428	17300296
1000	17300432	17300300
1200	17300436	17300304
1500	17300442	17300310
2000	17300452	17300980
2500	17300462	17300330

チスチゼル



フラットチゼル

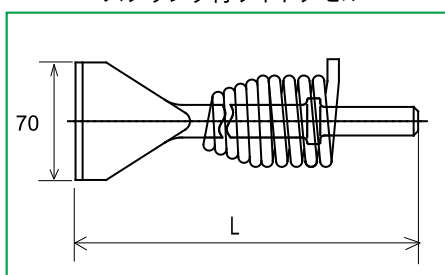


AA-1ASP用 (AA-2SP・AA-3SP・AA-75SP 共通)

※AA-15XSP・AA-3XBSP にはスプリング違いのため取付不可

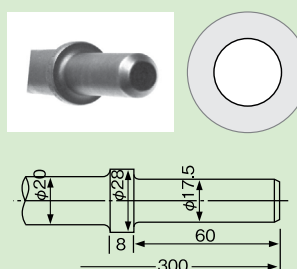
スプリング付ワイドチゼル巾 72mm		
全長 L(mm)	丸込み (R)	角込み (H)
	コード No.	コード No.
300	* 17300825	* 17300824
500	17300922	17301096
1000	17300984	17301097

スプリング付ワイドチゼル

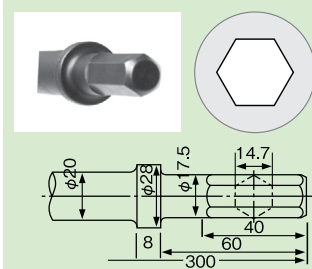


チゼルの差込形状 AA-1ASP~3SP, 15XSP~75SP

丸込 (R)



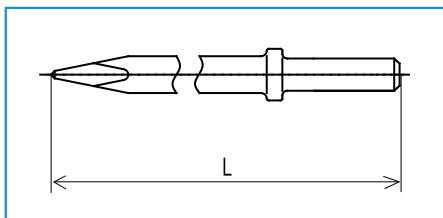
角込 (H)



チスチゼル		
全長 L(mm)	丸込み (R)	角込み (H)
	コード No.	コード No.
215	* 17501360	* 17501400
350	* 17300111	* 17300075
500	17300114	17300078
600	17300116	17300080
800	17300120	17300084
1000	17301094	17300840

500mm~800mmは5本以上から製作

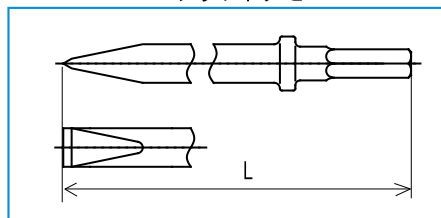
チスチゼル



フラットチゼル 巾 16mm		
全長 L(mm)	丸込み (R)	角込み (H)
	コード No.	コード No.
215	* 17501350	* 17501390
350	* 17300123	* 17300087
500	17300126	17300090
600	17300128	17300092
800	17300132	17300096
1000	17300878	17300808

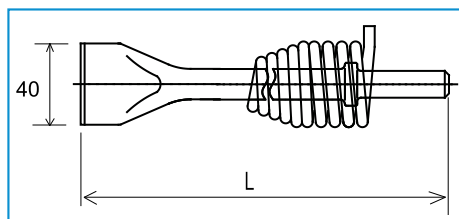
500mm~800mmは5本以上から製作

フラットチゼル



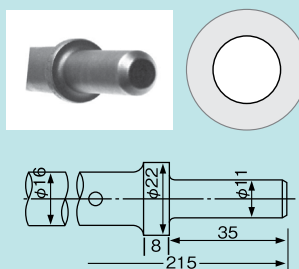
スプリング付ワイドチゼル巾 40mm		
全長 L(mm)	丸込み (R)	角込み (H)
	コード No.	コード No.
215	* 17300823	* 17300822
600	17301093	17300957

スプリング付ワイドチゼル

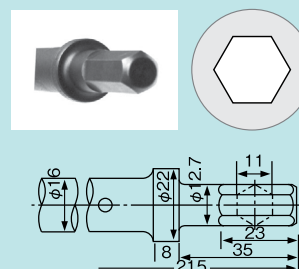


チゼルの差込形状 AA-00SP, AA-0SP

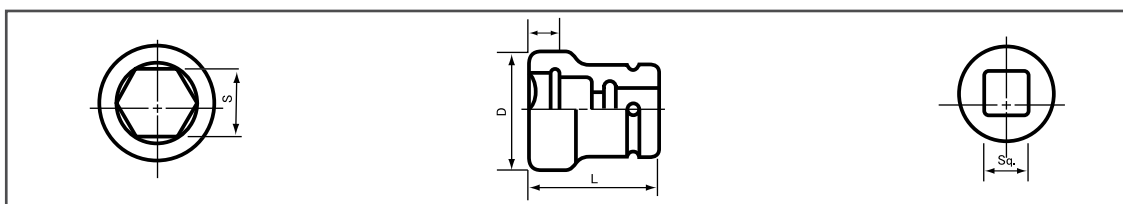
丸込 (R)



角込 (H)



大型特注ソケット



NWH-500

NWH-750

シャンク (mm)	対辺 (Hex)				品名コード
	S	D	B	L	
38.1 1 1/2	65	101	40	110	24903045
	70	108	42	110	24902237
	75	115	44	115	24902238
	77	118	46	115	24902241
	80	122	65	120	24902239
	85	129	51	120	24902240
	115	160	67	145	24902305

シャンク (mm)	対辺 (Hex)				品名コード	シャンク (mm)	対辺 (Hex)				品名コード
	S	D	B	L			S	D	B	L	
44.45 1 3/4	65	105	32	115	24902243	44.45 1 3/4	105	153	54	140	24902251
	70	108	34	115	24902244		110	160	60	140	24902252
	75	120	36	120	24902245		114	166	62	145	24902306
	80	120	40	125	24902246		115	166	62	145	24902253
	84	126	43	130	24902307		120	173	66	150	24902254
	85	126	43	130	24902247		130	186	70	155	24902255
	90	142	46	130	24902248		145	209	80	170	24902256
	95	148	50	135	24902249		150	214	85	175	24903043
	99	148	52	135	24903046		160	238	90	180	24903044
	100	148	52	135	24902250						

ボルト締め付け取り外し

研削・研磨・切断

はつりチゼル

穴開けタツプ

持ち上げる

その他



注意事項CAUTION

■ 作動環境の注意点

- 指定圧力以上での使用は、製品の破損や事故の原因となりますので必ず手元圧力を指定圧力にして使用してください。
- エアーコンプレッサ以外の動力源を使用しないでください。高压ガス(プロパン・酸素・アセチレンなど)を使用すると爆発の危険性があります。
- エアーホース取付の不備、継手の破損などの原因でエアーホースがはずれた場合、エアーホースが飛び回る危険性があります。エアーツール使用前には必ずエアーホース・継手が正しく取り付けられているか確認してください。

- エアー配管内はドレンなどを含んでいるので、エアーフィルタ、ドレンセパレータ、オイラを必ず常設しオイラ内の油量をチェックしてください。
- 作業場は十分に明るくし、整理、整頓をしてください。暗い作業場や散らかったところで作業をすると事故につながる恐れがあります。
- ゴム類に悪影響を与える環境では、使用しないでください。部品の破損による事故や故障の原因となります。
- 爆発の危険性のあるところでは絶対に使用しないでください。可燃性のガスや液体、粉体などのある場所で使用すると爆発や火災の原因となります。
- 水中では使用しないでください。事故や故障の原因となります。

■ エアーツール使用時の注意点

- 手や作業着が巻き込まれないよう、可動部には細心の注意を払い使用してください。
- 保護眼鏡、耳栓、顔面マスク、保護エプロン、ヘルメット、手袋、その他保護衣類などの防護用具を常時着用してください。
- 必要な場所では防護壁を設けてください。長時間の連続作業は疾病等の原因となりますので、定期的に休憩をしてください。また、人体に痺れなどの異常を感じた場合直ちに使用を中止し、医師の診断を受け指示を受けてください。
- 製品によっては重量のある製品もありますので、無理な姿勢での使用は避けてください。落下時に怪我をする恐れがあります。

- 先端研削工具を装着するときにはいつでもツールのスピンドル回転速度を測定してください。先端研削工具の最高許容速度が使用工具よりも遅い場合は即時に使用を中断してください。
- 先端研削工具の脱着の際にはエアーツールがエアー供給源から取り外されていることを確認してから行ってください。
- エアーツールは微細な粉塵や水分でも、場合によってはエアーツールが作動不能になる場合がありますので、作業を中断後も異物がエアーツールの中に入らぬよう注意してください。
- エアーツールは高速回転、高速往復運動をして動きます。給油不足の場合、部品の発熱、摩耗を急速に早め動作不調や性能低下を引き起こします。長期間使って頂くためにも使用前、使用後に給油を行ってください。

■ その他注意点

- エアーツールを運転するとき、エアーツール入り口圧力と配管圧力に差が生じます。これはホース、配管による圧力損失で、一般的に圧力損失と呼ばれるものです。ホース選定に関してはエアー圧力降下表を元に選定してください。
- 改造は絶対にしないでください。特に高速回転、往復打撃する製品は部品が破損し重大な事故につながる可能性があります。
- 製品の性能能力を十分に確認してください。必要以上にワークに付加をかける事故につながりますので適正能力の製品をお使いください。
- コンプレッサの容量は使用するエアーツールの数量により決定されます。よってエアーツールを使用時には使用コンプレッサの許容量に従って、使用台数、使用機種を選定してください。

■ 保守・点検・修理について

- 使用前にはねじ部のゆるみや部品の破損などがなく必ず点検してください。性能低下や故障の原因になり、危険を伴う恐れがあります。
- 安全に効率よく使用していただくために、保守・点検を行ってください。また使用前・使用後にはニューマチックオイルを給油口に差し使用してください。
- 修理につきましては購入先販売店にお問い合わせください。お客様自身の修理・分解につきましては事故・不具合の対応は致しかねますのであらかじめご了承ください。
- エアーツールの修理時期に関しては独自のルールを設け、安全かつ効率よく使って頂くことをお奨め致します。

■ 日本国外でのご利用

- カタログ掲載の内容は、日本国内での安全基準に準拠しています。海外でのご使用の際には各国での基準に適合しているかご確認ください。

- カタログ掲載の付属品は、日本国内流通分に限りです。海外販売分は同梱品が異なる場合がありますのでご確認ください。

■ **配管について** エアーツールの故障の多くは圧縮空気の状態が悪いために生じます。配管を十分に太くし、3点セット(フィルタ・減圧弁・オイラ)を必ずご使用ください。

■ 上手な配管とは・・・

1. 圧力を下げない

エアーツールは手元圧力が規定だけ必要です。本管、枝管・ホースの内径は充分に、長さはできるだけ短くしてください。3点セット・弁・継ぎ手も空気流量に合ったものを取り付けてください。配管系での圧力損失は0.1MPa以下にしてください。

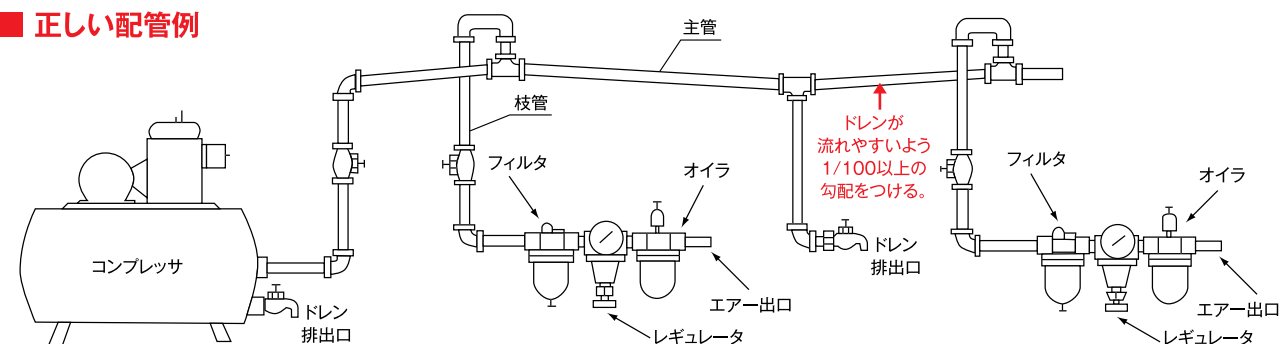
2. ドレン・異物を入れない

圧縮空気は本質的に水分を含んでおります。アフタークーラーなどで水分を抜き、配管中にたまったドレンがエアーツールに入らないように配管は1%以上の勾配をつけ、枝管も本管の上側から取り出してください。本管の最低部や各枝管にはドレンタンク・ドレン抜きを取り付けてください。最初に配管をエアーツールに接続する前に、必ず空ぶかしをして異物を排出してください。

3. 油を入れる

エアーツールは各種類高速回転しますので、必ずオイラで給油してください。油はタービン油32番を推奨しております。弊社でも専用油を販売しております。エアーツールを一週間以上使用しない場合にはエアーの差込口から油を5滴程度注入し、軽く回転させモータ部に油を潤滑させて錆を防いでください。

■ 正しい配管例



- 配管中にオイラを取り付けると自動的に給油されエアーツールの寿命が長くなります。

型式名牽引

A	
AA-00SP(H)	30
AA-00SP(R)	30
AA-0SP(H)	30
AA-0SP(R)	30
AA-15XSP(H)	30
AA-15XSP(R)	30
AA-1ASP(H)	30
AA-1ASP(R)	30
AA-2SP(H)	30
AA-2SP(R)	30
AA-3SP(H)	30
AA-3SP(R)	30
AA-3XBSP(H)	30
AA-3XBSP(R)	30
AA-75SP(H)	30
AA-75SP(R)	30
AS-22A	26
AS-22AF	26
AT-30A	13
AT-40	13

B	
B-00A	33
B-0A	33
B-1A	33

C	
CB-15A	34
CB-20A	34
CB-30A	34
CM-14020C	36

D	
DAC-11	26
DIG-9	32

F	
F-00	33
F-0	33
F-1	33
F-2	33
F-4	33

J	
JAC-3	45
JAC-P	46

M	
MGK-15	43
MGK-30A	43
MGK-40	43
MS-30	33

N	
NA-60	31
NAG-230E	22
NAG-400A	22
NAG-60	22
NAG-6XA	22
NAG-70A	22
NAG-70S	22
NAG-7X	22

N	
NAW-1200	13
NAW-1600HA	13
NAW-16HS	16
NAW-19A	16
NAW-32LA	16
NAW-6HS	15
NB-10A	32
NBH-400	31
NBH-600A	31
ND-5LPX	18
ND-5LPY	18
ND-6HPAX	18
ND-6HPAY	18
ND-6HSX	18
ND-6HSY	18
ND-6LFBX	18
ND-6LFBY	18
ND-6PDY	18
ND-6SDY	18
NF-00	29
NF-0	29
NF-1SH	29
NF-20	29
NF-25F	29
NFB-25H	29
NGE-050	22
NGP-100	22
NGP-125	22
NGS-100	22
NGS-100-S	22
NHG-100A	24
NHG-125	24
NHG-150	24
NHG-65D	23
NHG-65G	25
NHG-65K	23
NHG-65K-S	23
NHG-65LD	23
NHG-65LD-75	23
NHG-65LK	23
NHG-65LK-75	23
NHG-75G	25
NHR-00	28
NHR-00-02	28
NHR-20	28
NLV-1518A	42
NLV-1518AL	42
NLV-2125A	42
NLV-2125AL	42
NLV-2430B	42
NLV-2430BL	42
NLV-4856A	42
NLV-4856AL	42
NLV-55	42
NLV-75A	42
NNK-1000	32
NNK-1500	32
NNK-250	32
NNK-500	32
NNK-750	32

N	
NPP-06	10
NPP-08	10
NPR-05	10
NPR-06	10
NPR-07	10
NPW-1000A-000	8
NPW-1200A-000	8
NPW-1400A-000	8
NPW-1600A-000	8
NPW-450A-000	8
NPW-450A-DX0	9
NPW-450A-DY0	9
NPW-450A-T00	8
NPW-450A-TDX	9
NPW-450A-TDY	9
NPW-450EA-000	8
NPW-450EA-DX0	9
NPW-450EA-DY0	9
NPW-550A-000	8
NPW-550A-DX0	9
NPW-550A-DY0	9
NPW-550A-T00	8
NPW-550A-TDX	9
NPW-550A-TDY	9
NPW-650A-000	8
NPW-650A-T00	8
NPW-800B-000	8
NPW-800B-T00	8
NRD-10P	35
NRD-12PA	35
NRD-14R	36
NRD-16R	36
NRD-19R	36
NRD-22R	36
NRD-23R	36
NRD-25R	36
NRD-28R	36
NRD-32LR	36
NRD-6PB	33
NRD-6SA	35
NRR-10B	17
NRR-8C	17
NRT-10H	36
NRT-8P	36
NRV-30112	42
NRV-5223	42
NSG-100	25
NSG-125	25
NSG-150X	25
NSG-180XC	25
NVG-180SLW	26
NVG-230SLW	26
NW-10HPA	15
NW-1200B	13
NW-1200B(2R)	13
NW-14H	15
NW-1600HA	13
NW-1600HA(2R)	13
NW-1600HA-AT	13
NW-1600SA	13

N	
NW-16HS	16
NW-16HSA	16
NW-16S	16
NW-19A	16
NW-19AA	16
NW-2000HA	14
NW-2000HA(4R)	14
NW-22A	16
NW-22AA	16
NW-2800P	14
NW-2800P(4R)	14
NW-32LA	16
NW-3500GA	14
NW-3500GA(6P)	14
NW-3500P	14
NW-38	16
NW-4300GA	14
NW-4300GA(6P)	14
NW-5000A	14
NW-5000A(7P)	12
NW-5LP	15
NW-6HPA	15
NW-6HS	15
NW-6LFB	15
NW-800	13
NW-800S	13
NW-8HPA	15
NWH-320B	17
NWH-320P	17
NWH-500	17
NWH-750	17

O	
OPH-40	43
OPH-60	43

P	
PCU-1000	39
PCU-2800	39

R	
RG-16AK	24
RG-25	24
RG-382A	24
RG-383	24
RG-38CA	24
RG-38CX	24
RHL-1000	38
RHL-1000P	38
RHL-250	38
RHL-250P	38
RHL-2800	39
RHL-2800P	39
RHL-500	38
RHL-500P	38

S	
S-2A	33
SW-12	13

T	
TMC-200A	47

世界に広がるNPKのサービスネットワーク

国内拠点

- ...日本ニューマチック工業 (株)
本社、営業所
- ... (株)エヌピーケー



日本ニューマチック工業株

- 本社・大阪工場 - 管理部、営業統括本部（空機営業）、空機（技術・製造）
〒537-0003 大阪府大阪市東成区神路4-11-5
空機営業 TEL : 06-6973-9103 FAX : 06-6973-9112
- 東大阪工場 - 空機製造
〒578-0984 大阪府東大阪市菱江2-5-43
- 建機CSSC- 営業統括本部（建機営業・建機CSS）
〒578-0984 大阪府東大阪市菱江2-5-39
建機営業 TEL : 072-963-1585 FAX : 06-6974-5538
建機CSS TEL : 072-963-1583 FAX : 072-963-1586
- 名張工場 - 建機（製造、技術）、化工機（製造、技術、営業）
〒518-0605 三重県名張市八幡1300-80
化工機営業 TEL : 0595-64-1722 FAX : 0595-64-1908

- 札幌営業所
〒063-0835 北海道札幌市西区発寒15条12-1-16
建機営業 TEL : 011-661-7700 FAX : 011-661-7708
- 盛岡営業所
〒028-3601 岩手県紫波郡矢巾町大字高田16地割2-3
建機営業 TEL : 019-618-1106 FAX : 019-618-1107
- 仙台営業所
〒983-0034 宮城県仙台市宮城野区扇町4-7-16
建機営業 TEL : 022-238-5191 FAX : 022-238-5194
- 東京営業所- 建機営業・空機営業
〒335-0031 埼玉県戸田市美女木2-27-13
建機営業 TEL : 048-485-8305 FAX : 048-485-8306
空機営業 空機営業は本社大阪窓口 TEL 06-6973-9103へ
- 福岡営業所
〒816-0922 福岡県大野城市山田1-1-30
建機営業 TEL : 092-582-8338

本社



(株)エヌピーケー

〒450-0003 愛知県名古屋市中村区名駅南3-9-3
TEL : 052-586-1191 FAX : 052-586-4280

名張工場



東大阪工場



CSSC (カスタマーサービス&ソリューションセンター)



海外拠点

●海外現地法人



●NPK Europe Holding B.V.

NPK Europe Holding B.V.
World Trade Center - Office 2252
Beursplein 37, 3011 AA Rotterdam
P.O.Box 30157, 3001 DD Rotterdam
The Netherlands
Tel:+31-10-205-1710
Fax:+31-10-205-1715
URL:www.npke.eu/

NPK Europe Manufacturing s.r.o.
Uhrinov 85 59441 Uhrinov
Czech Republic
Tel:+420-566-501-911
Fax:+420-566-520-434
URL:www.npke.cz



●NPK France S.A.S.

NPK France S.A.S.
Parc d'Ester - 19
Avenue d'Arianne, BP 6812 - 87068
Limoges Cedex, France
Tel:+33-555-373025
Fax:+33-555-372440
URL:www.npk-france.fr



●NPK Construction Equipment, Inc.

NPK Middle East FZCO
Office W1-31, Sharjah Airport
International Free Zone
P.O.Box : 120925 - Sharjah UAE
email: info@npkmefze.ae
Tel +971-6-5565627
Fax: +971-6-5565628
URL : www.npkme.net



●NPK Europe Manufacturing s.r.o.

NPK Construction Equipment, Inc.
7550 Independence Drive
Walton Hills, Ohio 44146-5541
U.S.A.
Tel:+1-440-232-7900
Fax:+1-440-232-4382
URL:www.npkce.com



●Shanghai Pneumatic Machinery Co., Ltd.

Shanghai Pneumatic Machinery Co., Ltd.
Building 3-1st Floor
6688 Song Ze Street
Qing Pu Town, Shanghai
China
Tel:+86-21-5920-9038
Fax:+86-21-5920-7214
URL:www.npk-chn.com



NPK <http://www.npk.co.jp>

日本ニューマチック工業株式会社

空機営業	〒537-0003	TEL:06-6973-9103
大阪本社	大阪市東成区神路4丁目11番5号	FAX:06-6973-9112
東京	〒335-0031 (営業窓口)	TEL:06-6973-9103
	埼玉県戸田市美女木2-27-13	FAX:06-6973-9112
福岡	〒816-0922 (営業窓口)	TEL:06-6973-9103
	福岡県大野城市山田1-1-30	FAX:06-6973-9112
株式会社エスピーケー	〒450-0003	TEL:052-586-1191
名古屋	愛知県名古屋市中村区名駅南3-9-3	FAX:052-586-4280

●お問い合わせ

Blank contact form area.

01044997

2018.3.4000



私たちは
プロバスケットボールチーム
大阪エヴェッサ
を応援しています！

