

NPK締固め機 型式／製造番号 打刻位置詳細

図中 **→** 部に打刻してあります。

打刻例 NPK C-2S NO.012345

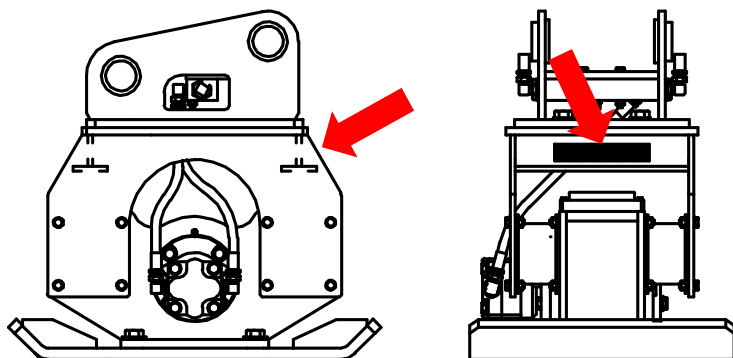
↑
型式

↑
製造番号

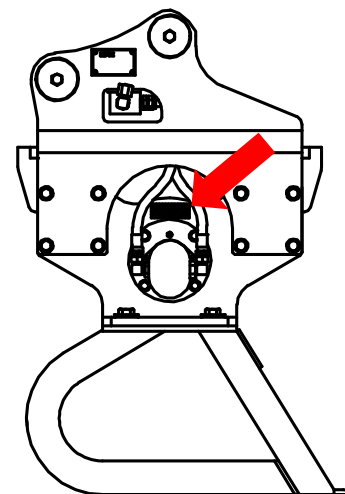
注意 重量表示板にも機番を表示しています。

①	C-4S (初期)
②	BC-01
③	HC-4, HC-7
④	C-2S (初期), C-2L (初期)
⑤	C-2S (後期), C-2L (後期), C-4S
⑥	C-4B, C-4D

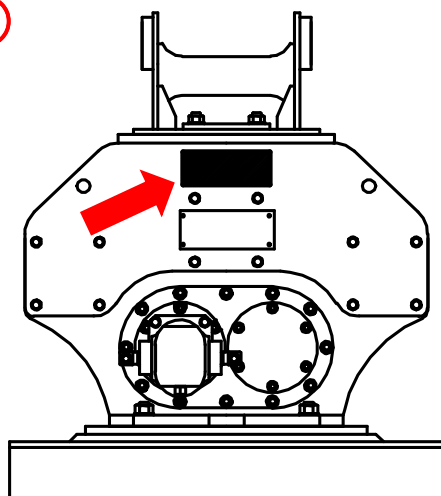
①



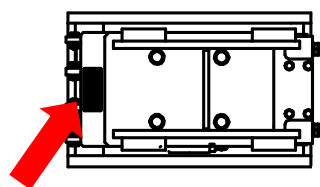
②



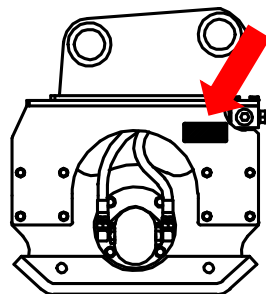
③



④



⑤



⑥

